



UFV Mimarlık adını, mimarlığın temel felsefesi olan; "KULLANIŞLILIK (Utilitas), SAĞLAMLIK (Firmitas), GÜZELLİK (Venüstas)" kavramlarından almaktadır.

Şirket mimari tasarım, mühendislik, müşavirlik ve inşaat alanlarında faaliyet göstermektedir. Faaliyet konusu alanlarda şirket felsefesi gereği; deneyimli kadrosu ve çözüm ortaklarıyla birlikte tüm resmi ve özel kuruluşların ihtiyaçlarını mimarlık ve mühendislik mesleklerinin gerektirdiği nosyonları dikkate alarak kaliteli bir hizmet anlayışıyla yerine getirmektedir.

Saygılarımızla.



1983 yılında Ankara'da doğdu.
2006 yılında İTÜ Mimarlık Bölümü'nden mezun oldu.
2008-2009 yıllarında Dubai'de Gold&Silver Tower, Jumeirah Park Villas projelerinde mimar olarak çalıştı.
2010-2011 yıllarında Katar Doha'da Qatar National Convention Centre projesinde mimar olarak çalıştı.
2012 yılında mimar İsmail Coşkun ile beraber Ankara'da UFV Mimarlık firmasını kurdu.
2024 yılından itibaren çalışmalarına tek başına devam etmektedir.
Mimari tasarım, proje, müşavirlik, inşaat alanlarında faaliyet göstermektedir.
Evli ve 3 çocuk babasıdır.
İleri seviye İngilizce, orta seviye Arapça bilmektedir.

Enes Şafak
Mimar
Kurucu

SAKARYA ÜNİVERSİTESİ

ÖĞRENCİ YURDU

SAKARYA

EĞİTİM YAPILARI

proje tarihi:

2019

işveren:

TDV

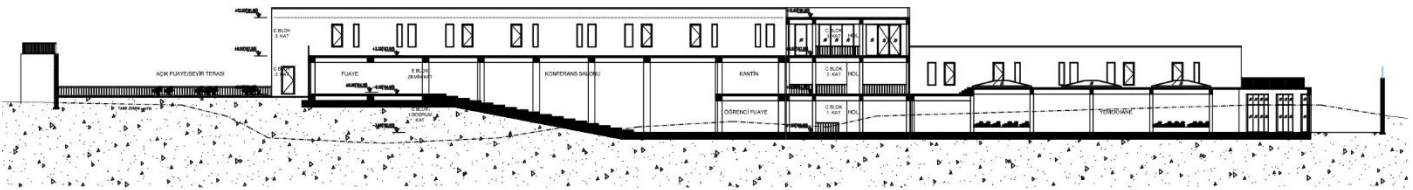
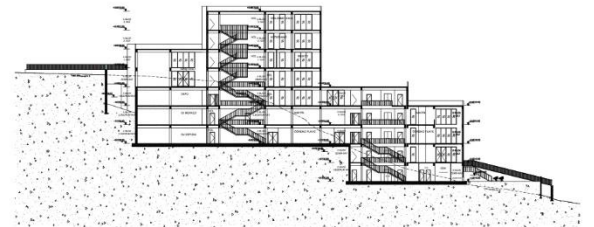
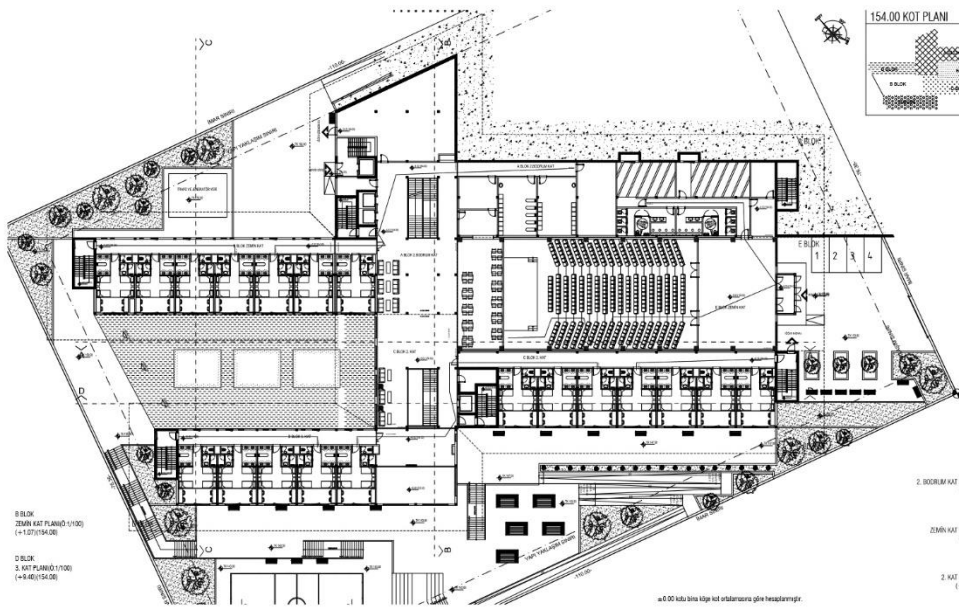
yapı sınıfı:

4C

inşaat alanı:

15365 m²

Sakarya Üniversite Öğrenci Yurdu, Üniversite Kampüsü içerisinde Sapanca Gölüne hakim bir tepe üzerinde 2980 m² taban alanına oturan 5 bloktan oluşan bir yapı olarak tasarlanmıştır. Arazi yapısından dolayı kademeli yerleşim yapılarak tüm odaların göl manzarasına bakması sağlanmıştır. 4 katlı bloklardan oluşan yurdun kapasitesi 300 kişiliktir. 430 kişilik konferans salonu, yemekhane, kütüphane, açık teras ve spor alanlarından oluşan bir komplekstir. Yapı malzemelerinin seçiminde sade ve doğal malzemeler tercih edilerek yapının dinamik kurgusu dengelenmiştir.



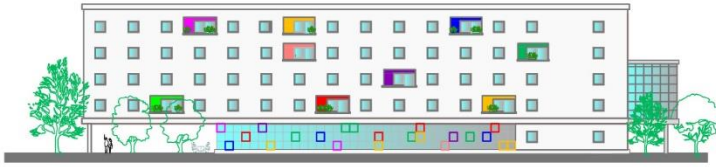
Uludağ Üniversitesi Öğrenci Yurdu, Bursa'nın Nilüfer ilçesinde Özlüce mahallesinde Uludağ Üniversitesinin yanında 6500 m2 arsa üzerinde yer almaktadır. Bina modern yapı tekniklerinden oluşan bir yapı olarak tasarlanmıştır. Toplamda Bodrum, Zemin ve 4 kattan oluşmaktadır. Geniş bir iç avlu yapılarak konstrüktif olarak dışavurumcu olan binanın yaşantı olarak içedönük olması tercih edilmiştir. Yurt binası 360 kişi kapasitesine sahip olup odalar 2 kişiliktir. Zemin oturumu 1500 m2 olan yapının bodrum ve diğer katlarla beraber toplam inşaat alanı yaklaşık 10.000 m2 dir. İç bahçe 650m2 dir. Yurt binasının en üst katında 360 kişilik konferans salonu, yemekhane zemin katta eğitim birimleri, kantin ve bodrum katta çamaşırhane ile spor salonu bulunmaktadır. Şeffaf yüzeylerden uzak daha masif bir tasarım tercih edilmiştir. dışarıdan bakıldığında sadece pencere boşlukları hissedilen yapı, oluşturulan bir iç bahçe ile kendine özel bir dünyaya sahip olması amaçlanmıştır. Şeffaf yüzeyler de bu iç bahçeye doğru yönlendirilmiştir.

proje tarihi:
2015
işveren:
TDV
yapı sınıfı:
4C
inşaat alanı:
10000 m2

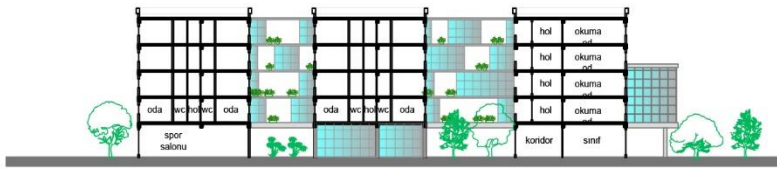
1 NOLU GÖRÜNÜŞ
ÖLÇEK:1/200



2 NOLU GÖRÜNÜŞ
ÖLÇEK:1/200



A-A KESİTİ
ÖLÇEK:1/200



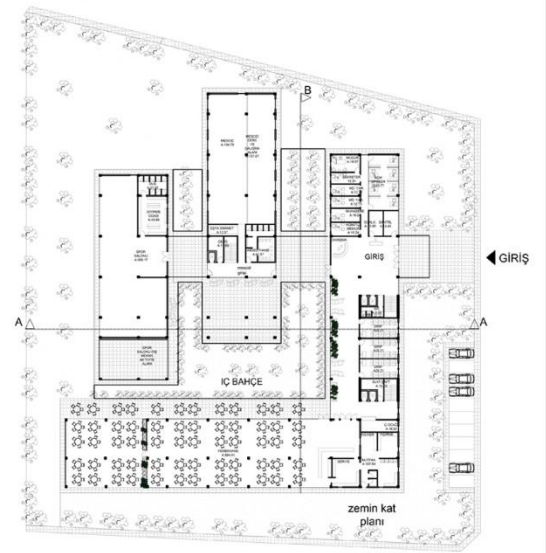
A-A
KESİTİ

B-B KESİTİ
ÖLÇEK:1/200



B-B
KESİTİ

ZEMİN KAT PLANI ÖLÇEK:1/200



proje tarihi:

2013

işveren:

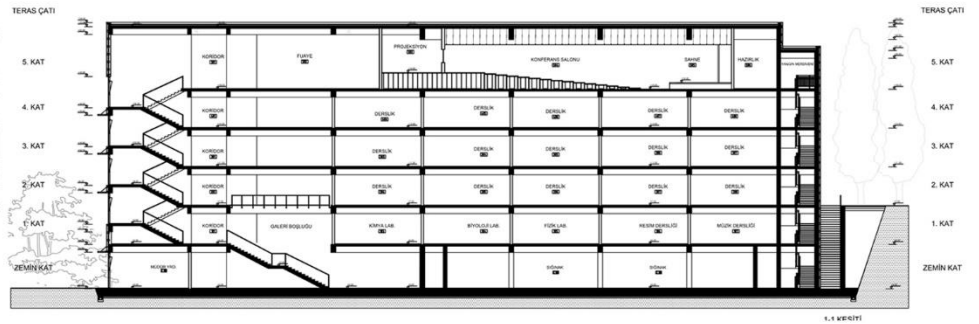
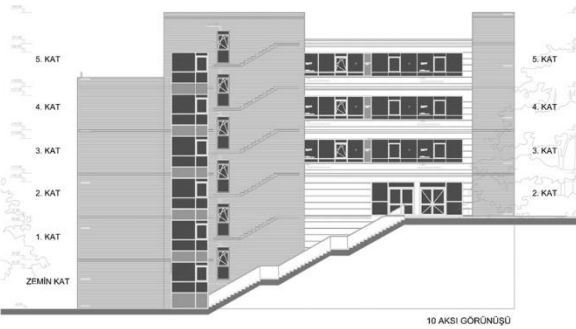
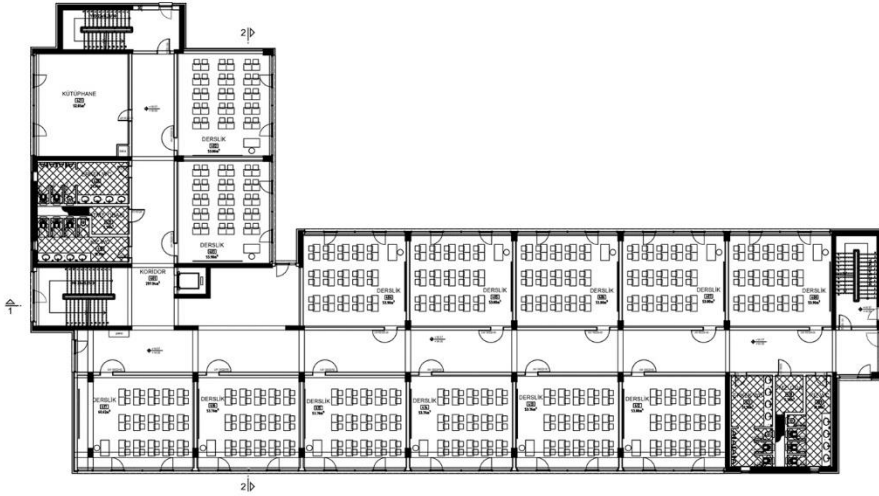
Prokon

yapı sınıfı:

4A

*inşaat alanı:*7703 m²

Şişli Ahievran Ticaret Meslek Lisesi zemin + 5 kattan oluşan 24 derslikli bir eğitim yapısıdır. Zemin oturumu 1494 m² olan yapıda derslikler, laboratuvarlar, atölyeler, kantin, spor salonu, konferans salonu, kütüphane bulunmaktadır. Cepelerde kompakt laminat kaplamalar ile tuğla kaplamalar kullanılmıştır.



EĞİTİM YAPILARI

Kağıthane Anadolu İmam Hatip Lisesi zemin + 6 kattan oluşan 32 derslikli bir eğitim yapısıdır. Zemin oturumu 1935 m² olan yapıda derslikler, laboratuvarlar, atölyeler, k antin, spor salonu, konferans salonu, kütüphane bulunmaktadır. Cepheelerde kompakt l aminat kaplamalar ile tuğla kaplamalar kullanılmıştır.

proje tarihi:

2013

işveren:

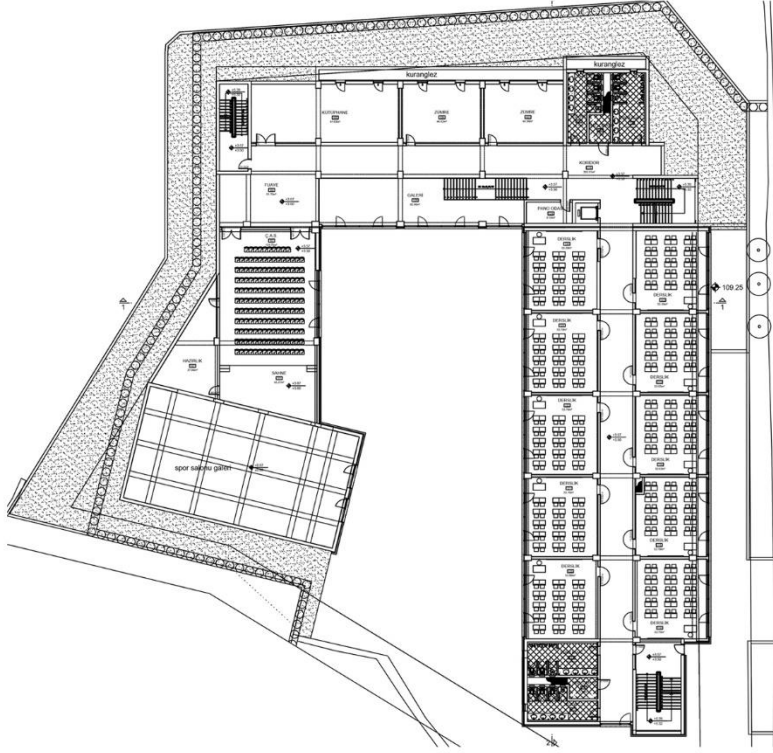
Prokon

yapı sınıfı:

4A

inşaat alanı:

10933 m²



1-1 KESİTİ



YOZGAT ESKİPAZAR

EĞİTİM MERKEZİ

EĞİTİM YAPILARI

YOZGAT

proje tarihi:

2018

işveren:

DİB

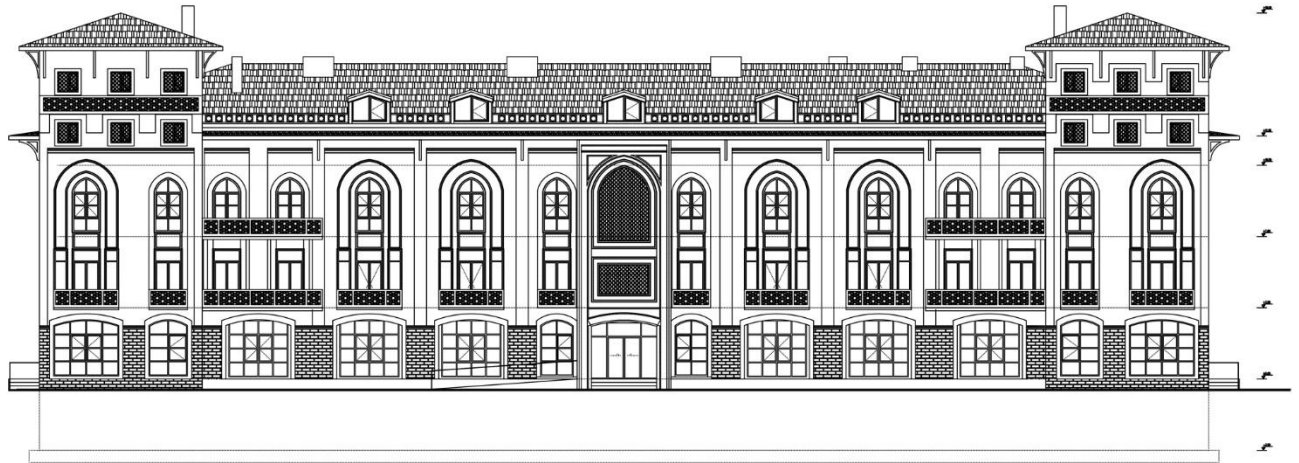
yapı sınıfı:

4A

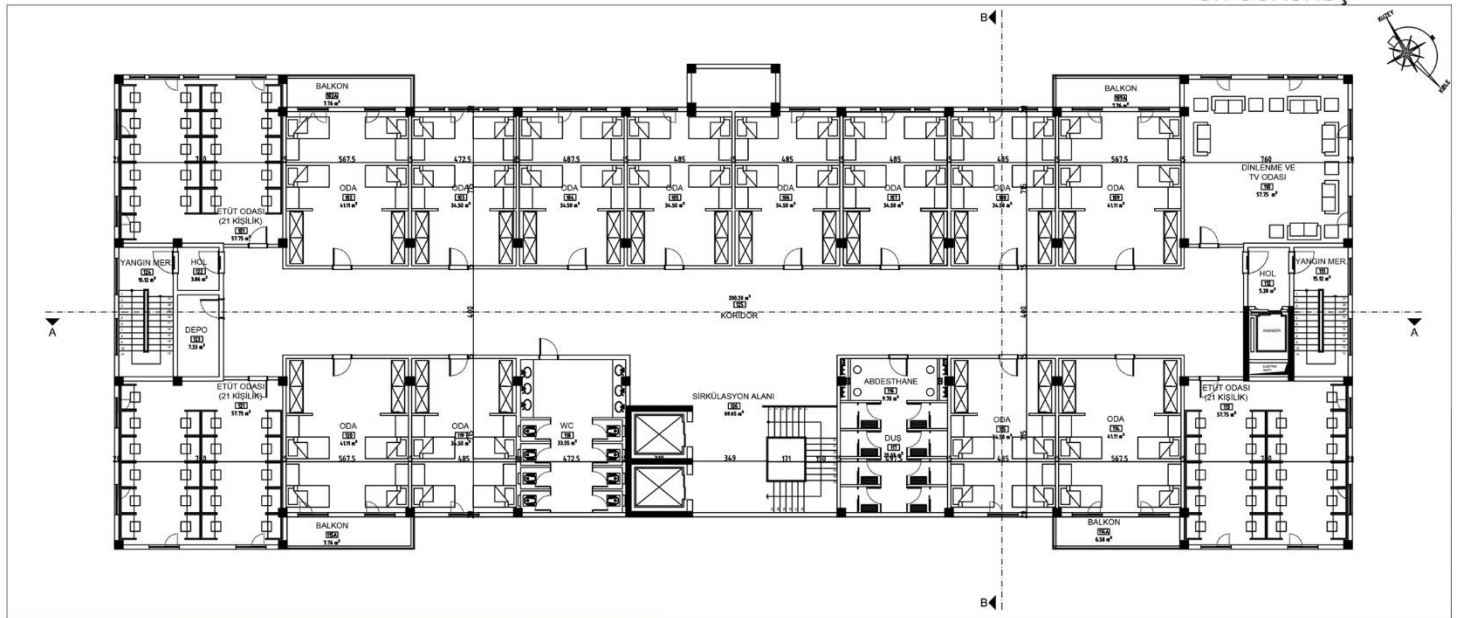
inşaat alanı:

5675 m²

Yozgat Eskipazar Eğitim Merkezi zemin + 3 katlı 100 öğrenci kapasiteli bir yapıdır. Zemin oturumu 1200 m² olan yapıda, derslikler, öğrenci yatakhaneleri, yemekhane, kütüphane, çamaşırhane gibi alanlar bulunmaktadır. Bina genel olarak 1.Ulusal Mimari yapılarından esinlenilerek tasarlanmıştır. Ana binanın yanında 400 kişilik bir cami ve altında konferans salonu bulunmaktadır.

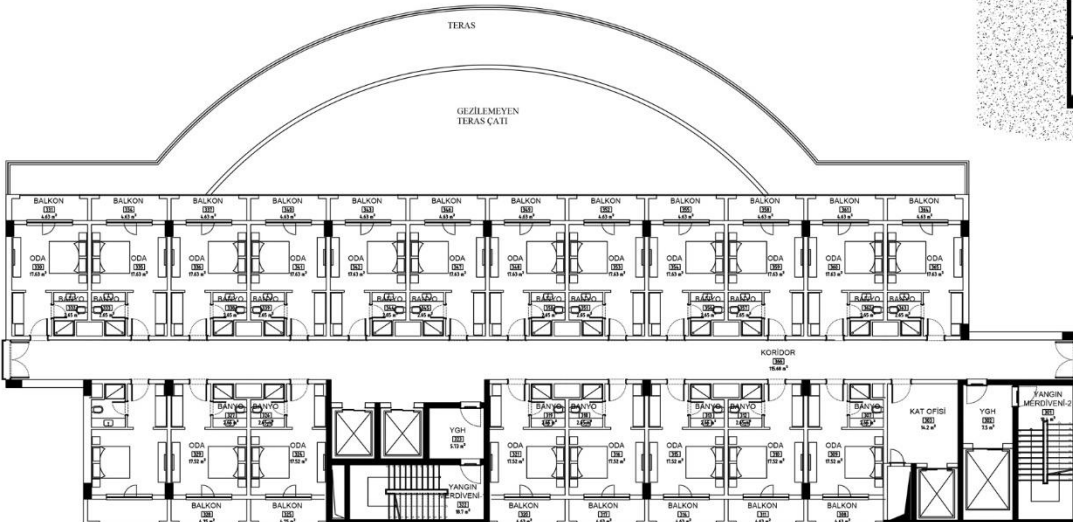
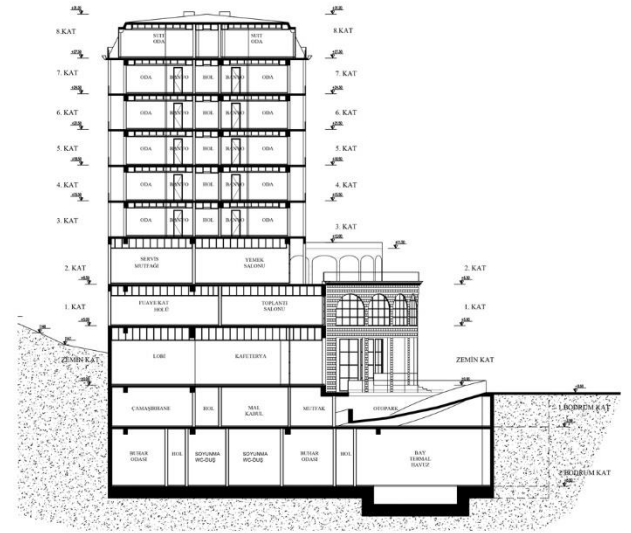
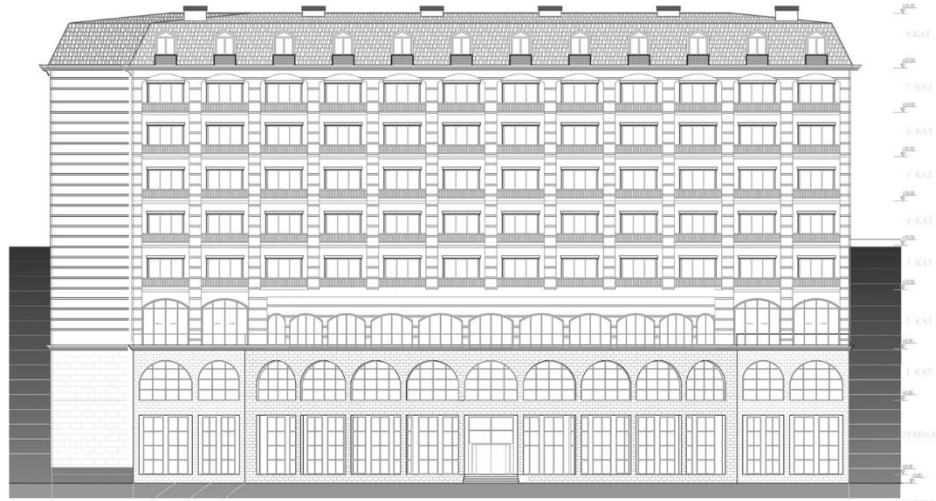


ÖN GÖRÜNÜŞ



Kızılcahamam Eğitim Merkezi, Soğuksu Milli Parkının içerisinde zemin + 8 katlı bir eğitim ve konaklama yapısıdır. Binada 180 kişi kapasiteli konaklama odaları, 200 kişilik konferans salonu, 200 kişilik yemek salonu, kapalı havuz, toplantı salonları gibi alanlar bulunmaktadır. Zemin oturumuyaklaşık 1000 m2 olan yapının toplam inşaat alanı yaklaşık 10000 m2dir.

proje tarihi:
2019
işveren:
DİB
yapı sınıfı:
5B
inşaat alanı:
10000 m2

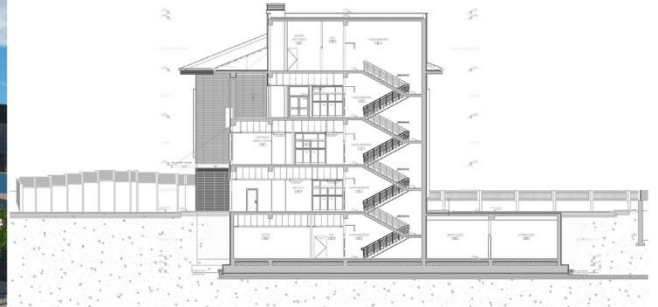
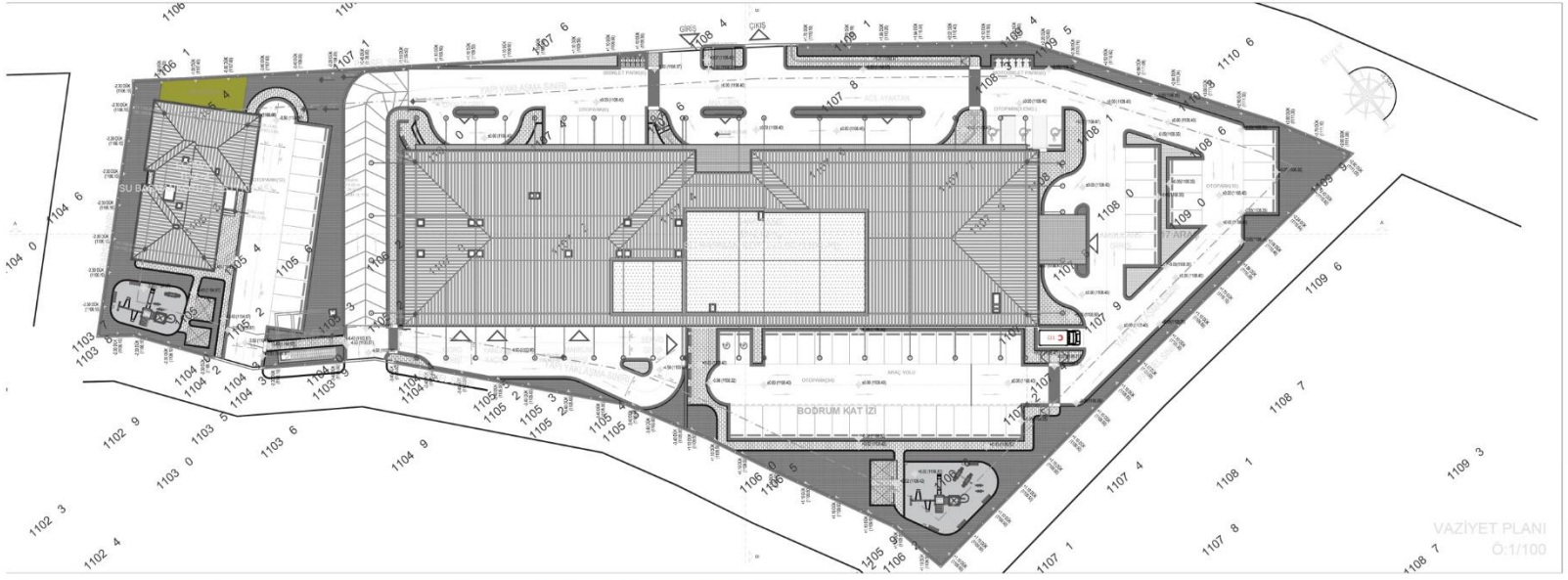


7 TUZLUCA 25 YATAKLI ENTEGRE İLÇE HASTANESİ İĞDIR

SAĞLIK YAPILARI

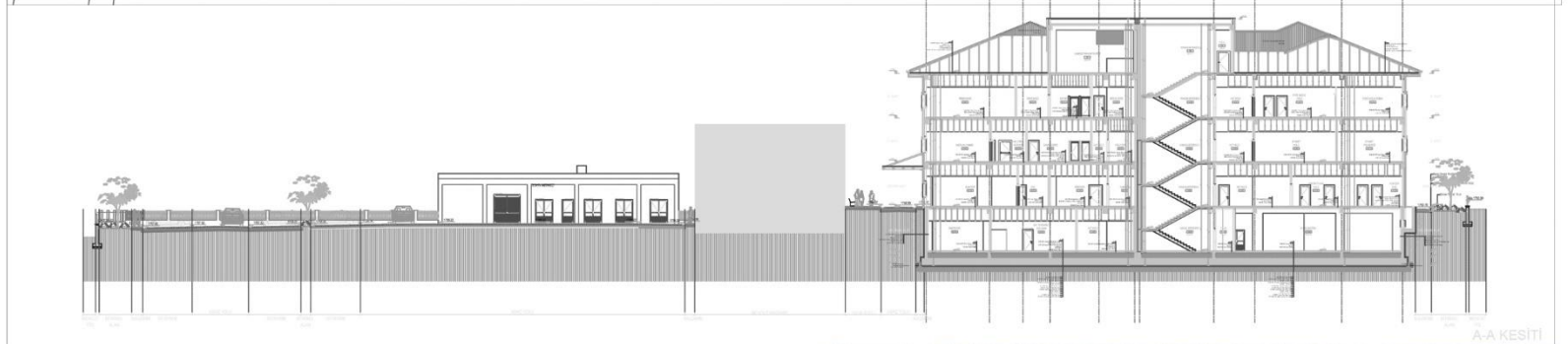
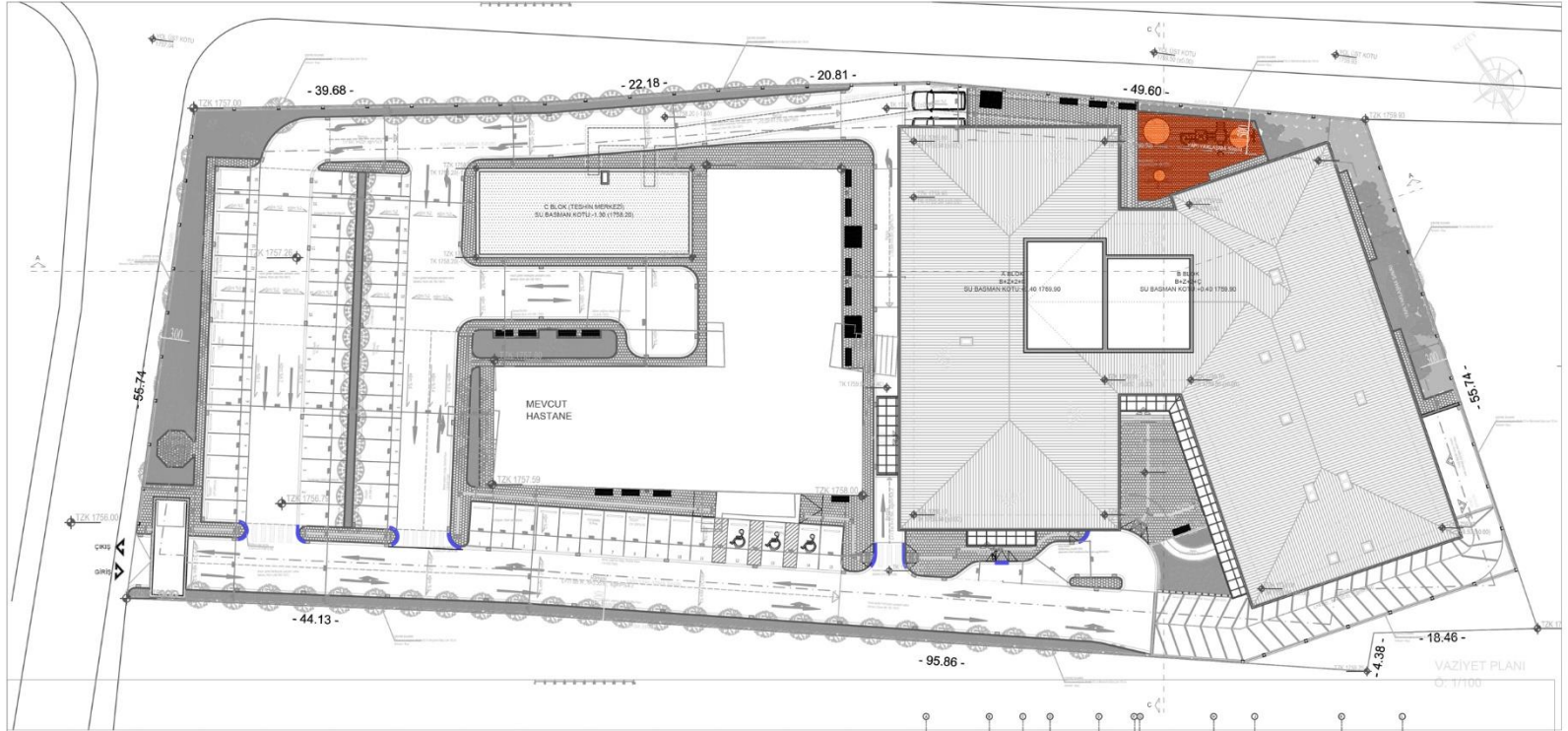
proje tarihi:
2022
işveren:
Sağlık Bak.
yapı sınıfı:
5B
inşaat alanı:
9909 m²

İğdir Tuzluca 25 yataklı entegre ilçe hastanesi 2100 m² bina oturum alanına sahip olup bodrum, zemin + 3 katlı bir yapı olarak tasarlanmıştır. Hastanede 25 adet yataklı oda, 13 poliklinik, 1 ameliyathane, 2 SDL, 3 diyaliz odası, 1 triyaj ve 1 CPR bulunmaktadır. Açık otopark sayısı 74 araç olan hastanenin yan tarafında sağlık personelinin ikamet etmesi amaçlı 10 dairesel lojman da tasarıma eklenmiştir.



Ağrı Taşlıçay 30 yataklı devlet hastanesi 1950 m2 bina oturma alanına sahip olup bodrum, zemin + 2 katlı bir yapı olarak tasarlanmıştır. Hastanede 30 adet yataklı oda, 8 poliklinik, 2 ameliyathane, 2 SDL, 4 diyaliz odası, 1 triyaj ve 1 CPR bulunmaktadır. 63 araçlık çık otopark alanına sahiptir.

proje tarihi:
2020
işveren:
Sağlık Bak.
yapı sınıfı:
5B
inşaat alanı:
8560 m2



9 KARACASU 10 YATAKLI ENTEGRE İLÇE HASTANESİ

SAĞLIK YAPILARI

proje tarihi:

2021

işveren:

Sağlık Bak.

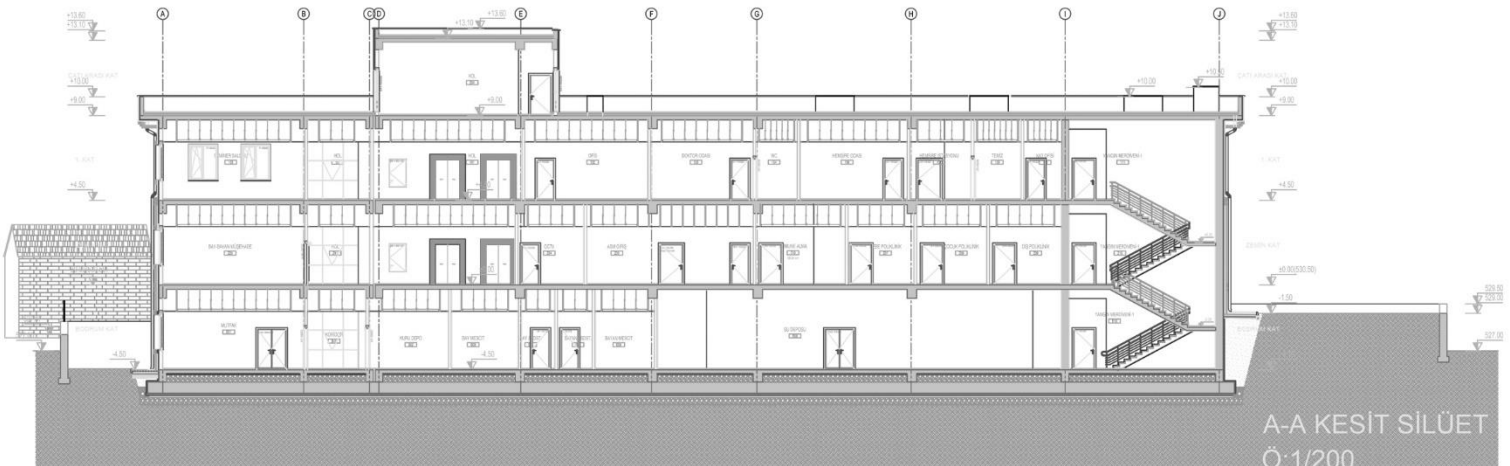
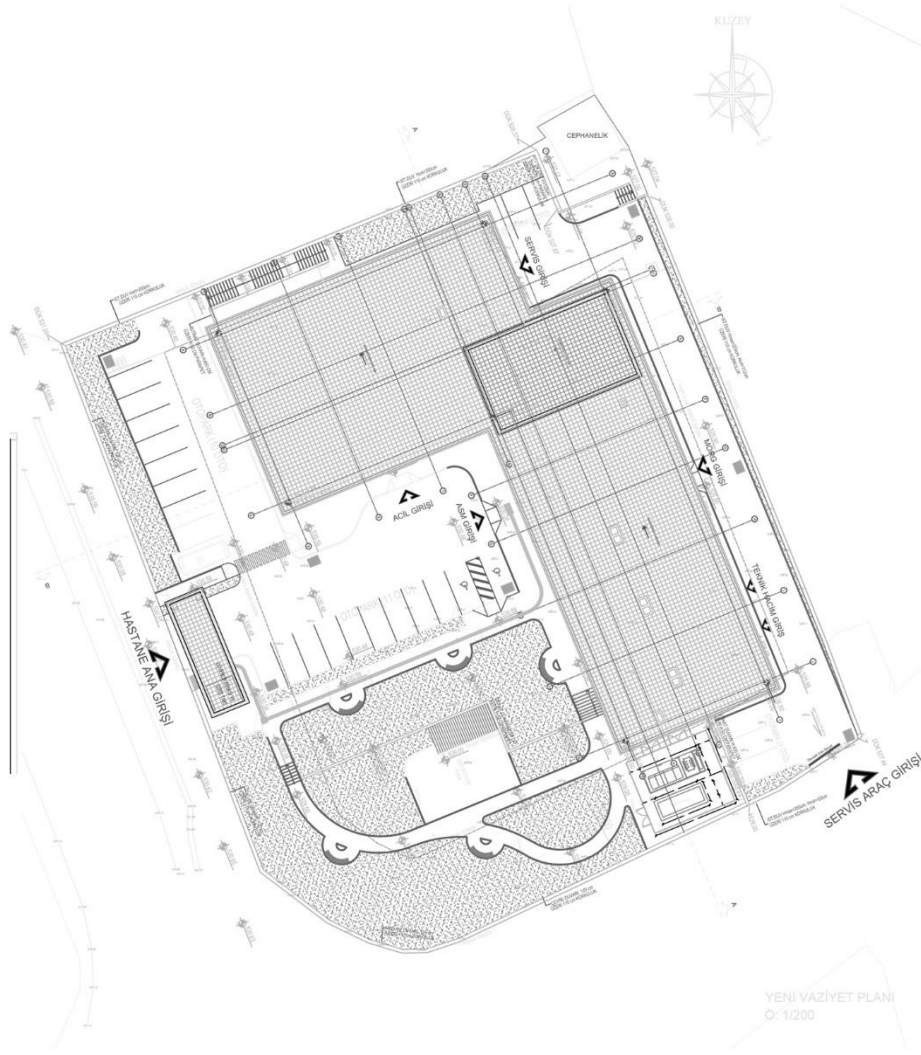
yapı sınıfı:

5B

inşaat alanı:

3970 m²

Aydın Karacasu 10 yataklı entegre ilçe hastanesi 1270 m² bina oturma alanına sahip olup bodrum, zemin + 1 katlı bir yapı olarak tasarlanmıştır. Hastanede 10 adet yataklı oda, 9 poliklinik, 1 SDL, 1 triyaj ve 1 CPR bulunmaktadır. 27 araç açık otopark sayısına sahiptir. Yapı parselinde bulunan tarihi cephanelik binasına uygun taş kaplama cephelerde kullanılmıştır.



Mamak Ağız Diş Sağlığı Merkezi 1580 m2 bina oturma alanına sahip olup 3 bodrum, zemin + 1 katlı mevcut bir yapının işlev değiştirerek dönüştürülmesi üzerine kurgulanmıştır. Toplam 77 adet diş ünitesi ile 5 lokal girişim ve 1 ameliyathane içermektedir.

proje tarihi:

2018

işveren:

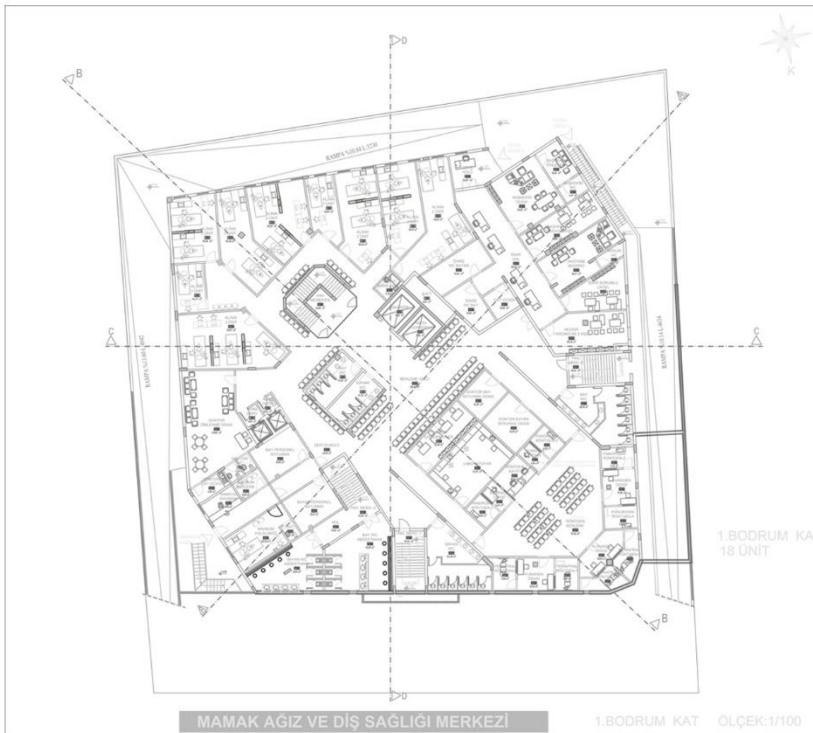
Sağlık Bak.

yapı sınıfı:

5B

inşaat alanı:

7120 m2



İVEDİK KULE 260

DAİRELİ REZİDANS

ANKARA

KONUT-OFİS YAPILARI

proje tarihi:

2018

işveren:

Şehrigül K.

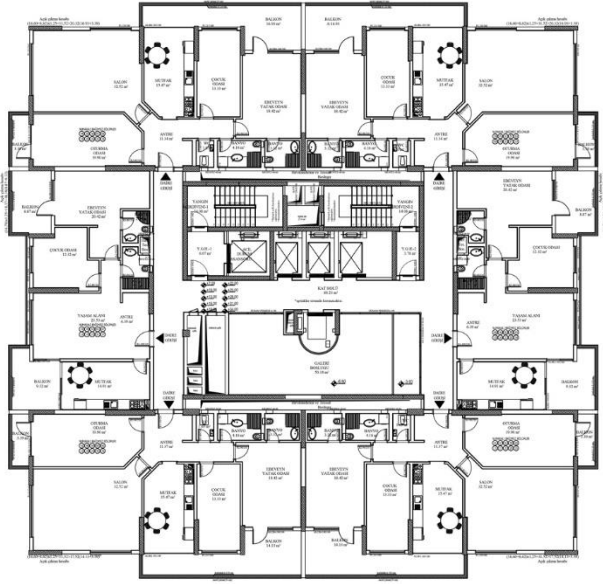
yapı sınıfı:

5A

inşaat alanı:

71005 m²

Ankara Yenimahalle İvedik mahallesinde çevre yoluna komşu 39.000 m² parsel alanlı lokasyonda 2+1,3+1,4+1 toplam 260 adet daire ve 13 adet dükkandan oluşan toplam 71005 m² lik bir yapı kompleksidir. 377 adet kapalı 97 adet açık otopark düzenlenmiştir. Kapalı yüzme havuzu, spor salonları, çocuk oyun alanları gibi birçok özelliğe sahiptir. 25 katlı 2 blok ve arasında yer alan dükkan bloğundan oluşmaktadır.



Ankara Gölbaşı bölgesinde bulunan 2 ayrı parsel için yaklaşık 300 m² zemin+1 katlı 2 adet villa tasarlanmıştır. Yapılarda neoklasik yorumlama cepheler ve fibrebeton uygulaması yapılmıştır.

proje tarihi:
2021
işveren:

yapı sınıfı:
4B
inşaat alanı:
600 m²



KOMAŞ A.Ş. OFİS BİNASI

ANKARA

KONUT-OFİS YAPILARI

proje tarihi:

2018

işveren:

KOMAŞ

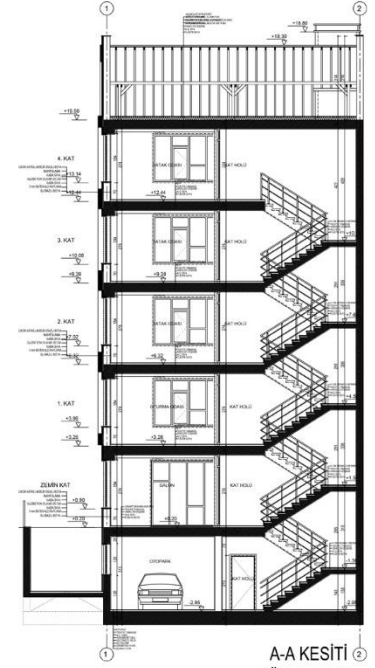
yapı sınıfı:

4B

inşaat alanı:

778 m²

Ankara Çankaya Cebeci mahallesinde bodrum, zemin+5 katlı ofis yapısı olarak tasarlanmıştır. Zemin oturumu 120 m² olan yapının toplam inşaat alanı 778 m²dir. İç mekan kurgusunda sade bir dil tercih edilmiştir.



Ankara Üniversitesi Siyasal Bilgiler Fakültesi restorasyonu kapsamında yenilenen dekanlık makam odasına ait iç tasarım ve uygulama çalışmasıdır.

proje tarihi:
2018

işveren:
Ankara Valiliği

yapı sınıfı:
5D

inşaat alanı:
600 m²



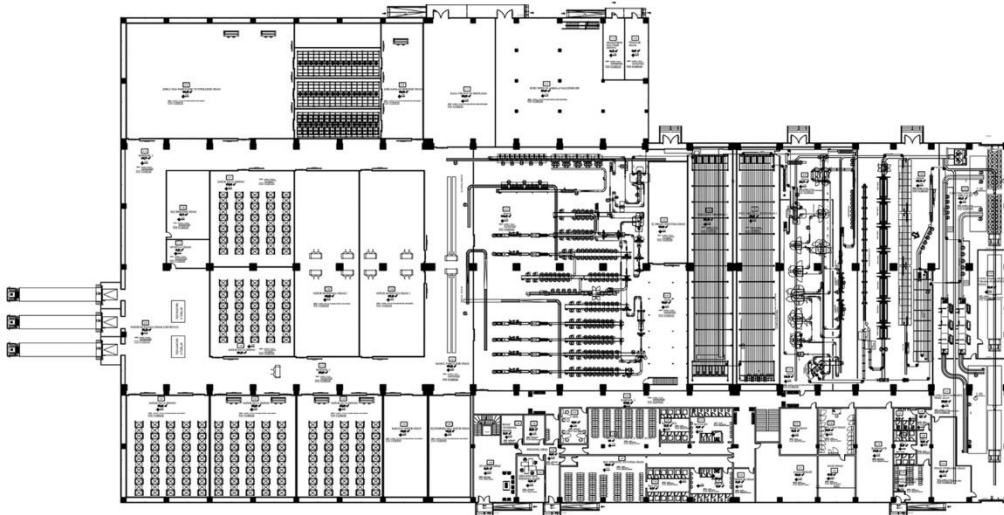
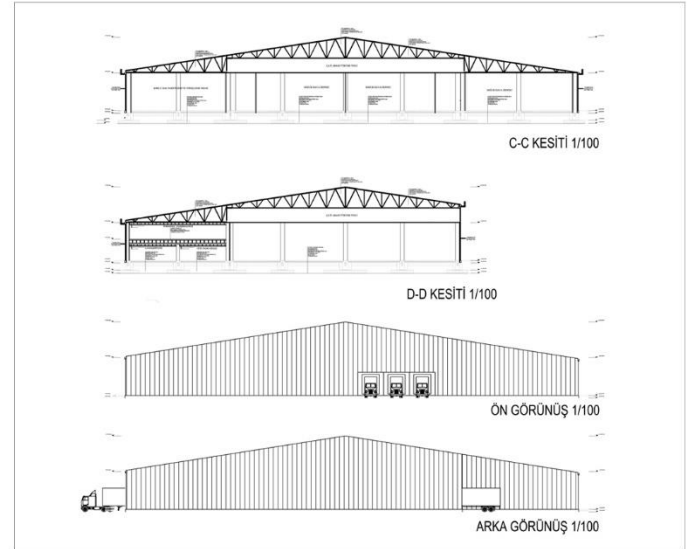
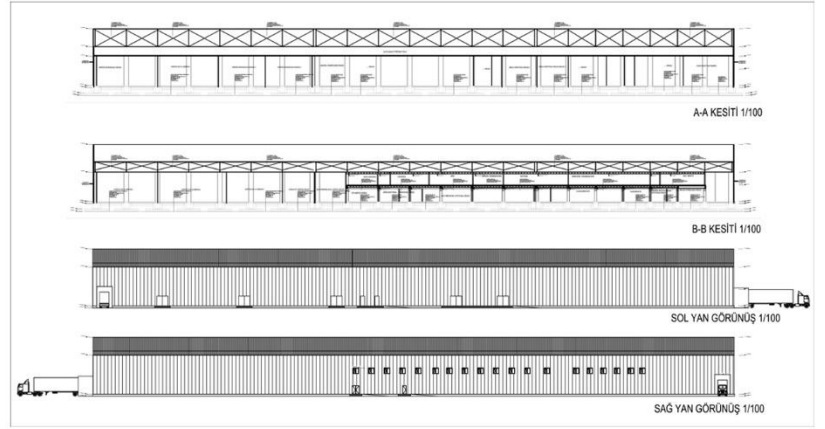
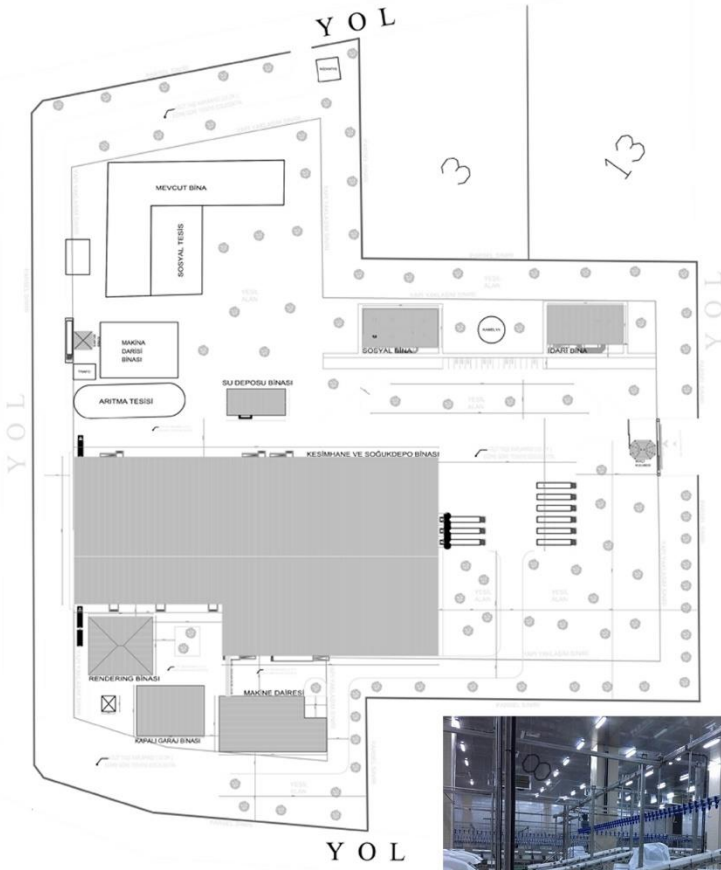
ET VE SÜT KURUMU TAVUK KOMBİNASI

ERZİNCAN

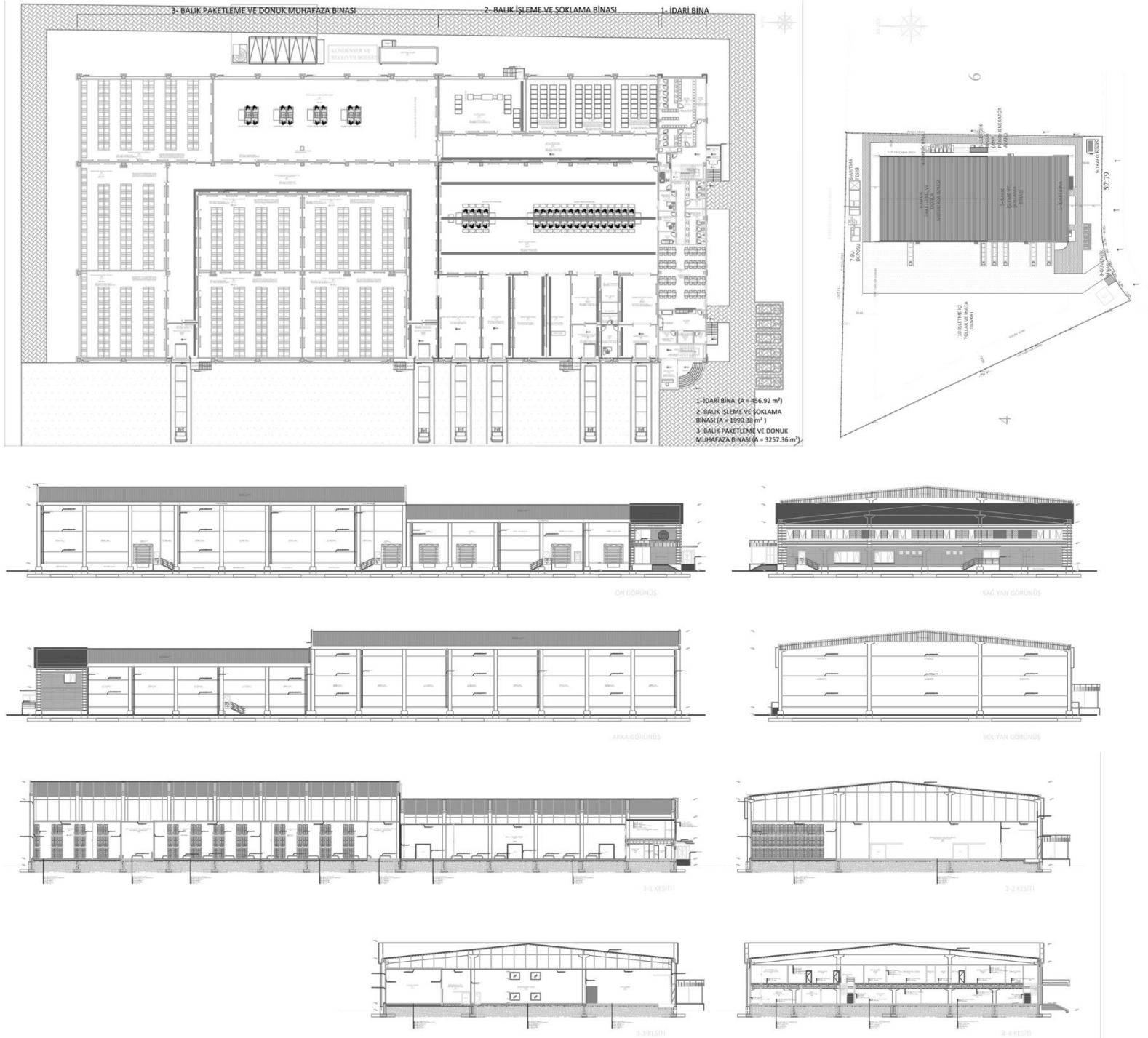
ENDÜSTRİYEL TESİS

proje tarihi:
2013
işveren:
ESK
yapı sınıfı:
3B
inşaat alanı:
55000 m²

Erzincan tavuk kombinası kesimhane, soğuk depolama, rendering, kantar, idari ve sosyal tesis binaları, su deposu, makine dairesi, güvenlik gibi yapılardan oluşan toplam 55000 m² inşaat alanına sahip bir endüstriyel tesistir. Kesimhane ve soğuk depolama binası 90 m x 164 m ölçülerine sahiptir. Tesisin akış şemalarına uygun bir yerleşim ve planlama ile hijyenik malzemelerin kullanımı tasarımda dikkat edilmesi gereken en önemli kriterlerdir.



Konya Seydişehir OSB içinde yer alan yapı idari bina, balık işleme ve şoklama binası, proje tarihi: 2021
donuk balık muhafaza ve paketleme binası, arıtma ünitesi, su deposu, trafo ve güvenlik işveren:
binası gibi bölümlerden oluşmaktadır. Toplam inşaat alanı 6400 m2 dir. ERBAA SU
yapı sınıfı: 3B
inşaat alanı: 6400 m2



DETAY

SÜT İŞLEME TESİSİ

ANKARA

ENDÜSTRİYEL TESİS

proje tarihi:

2021

işveren:

Detay Tarım

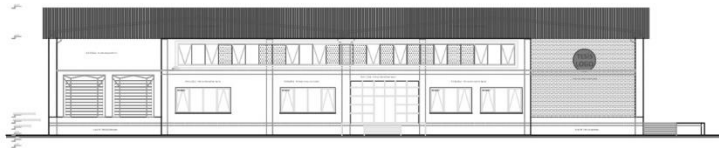
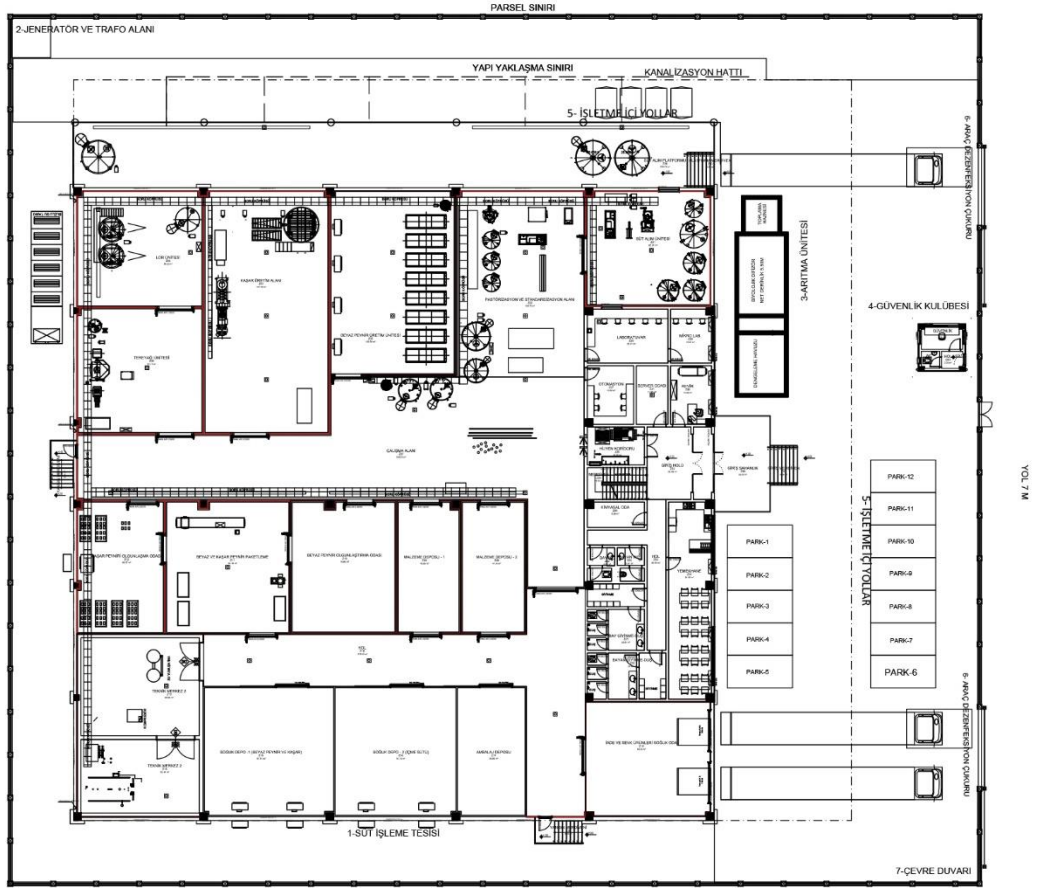
yapı sınıfı:

3B

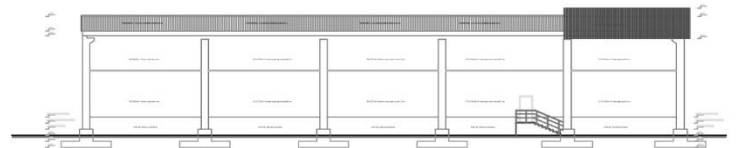
inşaat alanı:

2500 m²

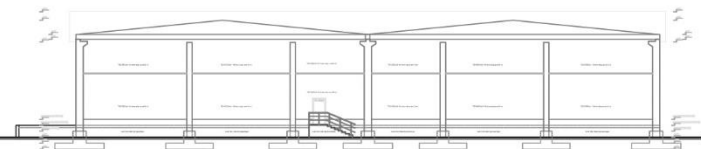
Detay süt işleme tesisi Ankara Gölbaşında süt ürünleri imalat, işleme, paketlenme alanları, idari bina, arıtma ünitesi, güvenlik gibi yapılardan oluşan toplam 2500 m² inşaat alanına sahip bir endüstriyel tesistir. Tesisin akış şemalarına uygun bir yerleşim ve planlama ile hijyenik malzemelerin kullanımını tasarımda dikkat edilmesi gereken en önemli kriterlerdir.



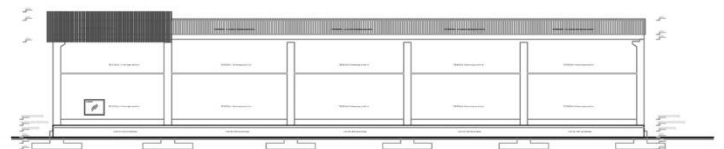
ÖN GÖRÜNÜŞ



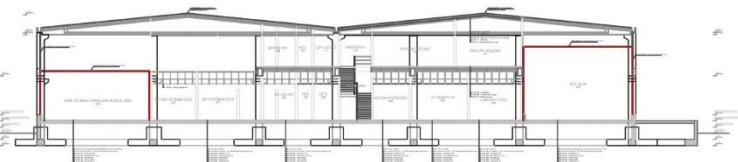
SAĞ YAN GÖRÜNÜŞ



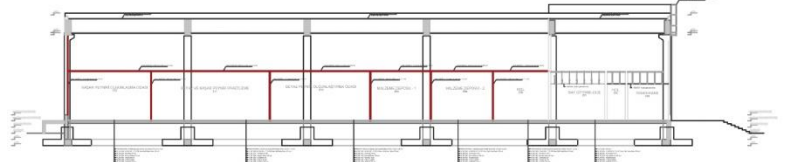
ARKA GÖRÜNÜŞ



SOL YAN GÖRÜNÜŞ



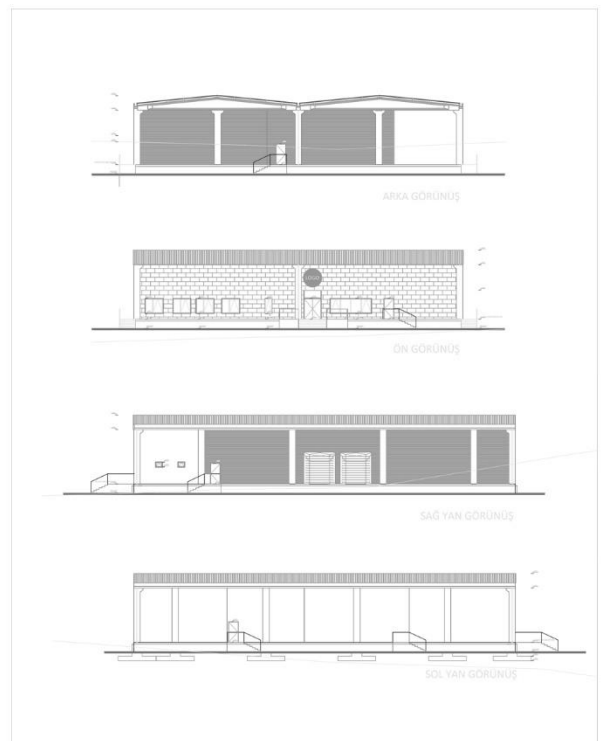
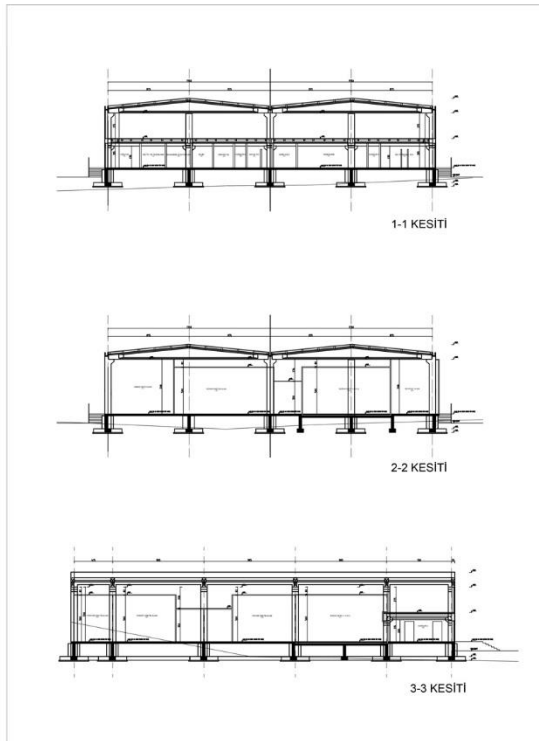
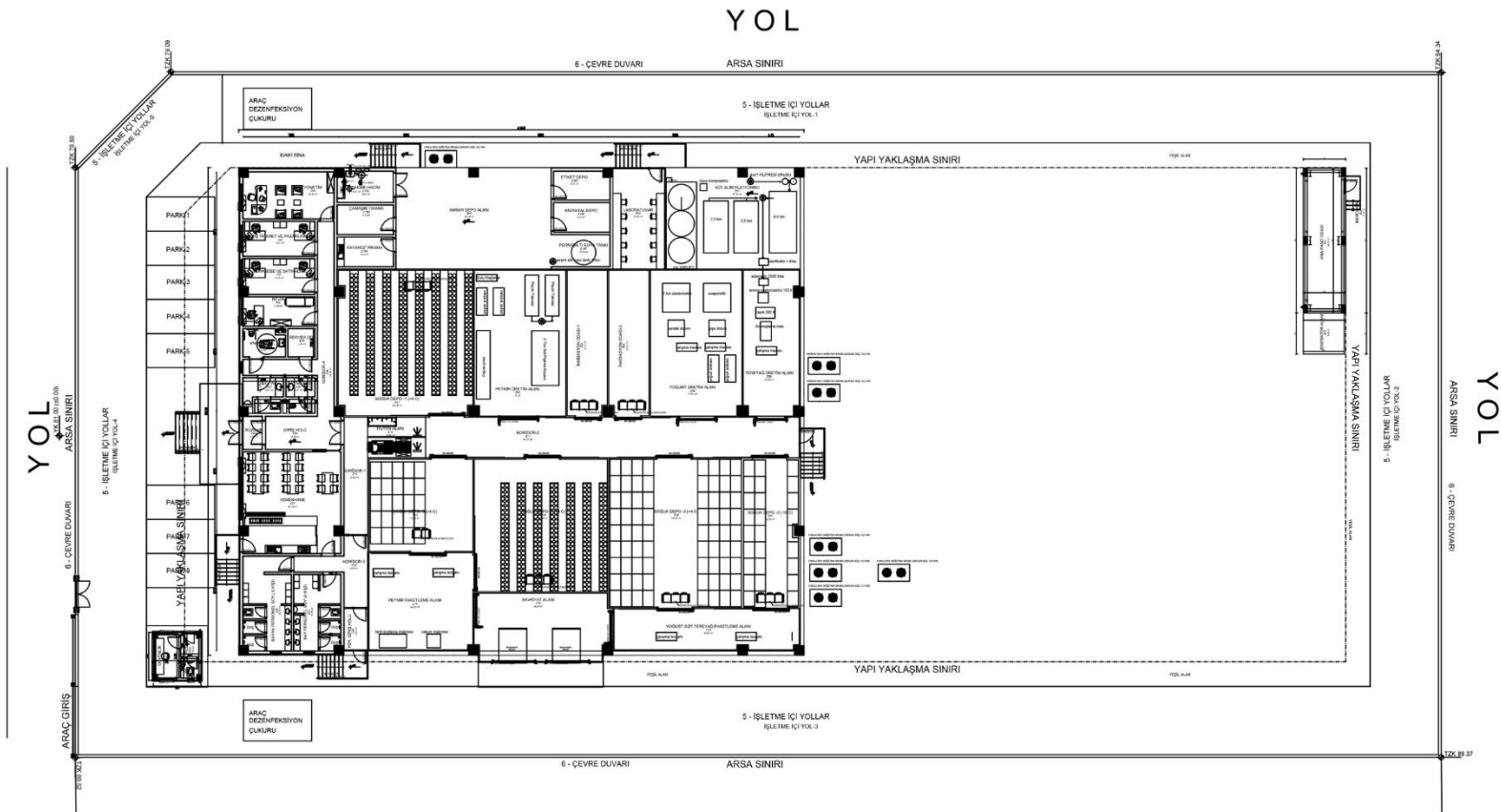
2-2 KESİTİ



3-3 KESİTİ

Çanakkale Ezine OSB içinde yer alan yapı idari bina, süt ürünleri imalat, paketlenme, depolama alanları,trafo ve güvenlik binası gibi bölümlerden oluşmaktadır. Toplam inşaat alanı 1500 m2 dir.

proje tarihi:
2022
işveren:
Elenor Gıda
yapı sınıfı:
4A
inşaat alanı:
1500 m2



ANKARA ÜNİVERSİTESİ SİYASAL BİLGİLER FAKÜLTESİ

RESTORASYON PROJELERİ

ANKARA

proje tarihi:

2018

işveren:

Ankara Valiliği

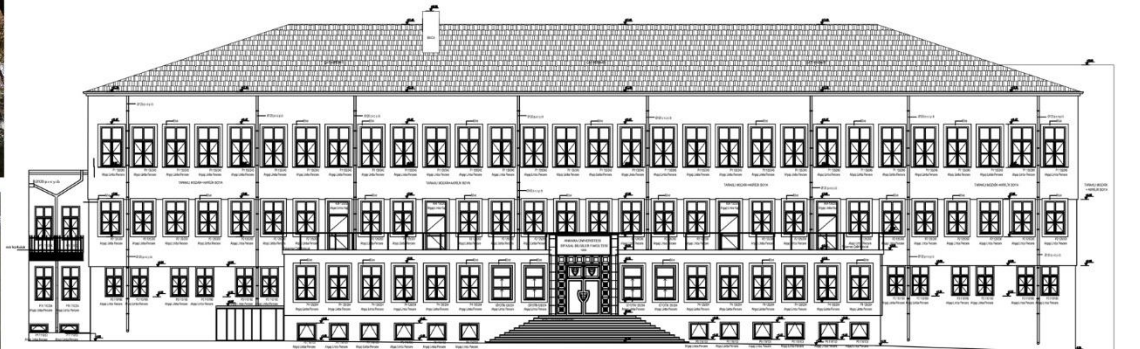
yapı sınıfı:

5D

inşaat alanı:

10000 m²

Ankara Üniversitesi Siyasal Bilgiler Fakültesi restorasyonu kapsamında bütün cephelerde yer alan ve aslıyla uyumsuz halde olan tüm kapı ve pencereler yapının inşaa edildiği dönemdeki orjinallğine uygun olarak yenilenmiştir. Yapının tüm odaları için tadilat yapılmış, koridorlar ve wcler yenilenmiş, dekanlık makamı için özel bir iç tasarım yapılmıştır. Giriş için yeni bir kapı tasarımı yapılmış ve yerinde uygulanmıştır.



ANKARA ÜN. SİYASAL BİLGİLER FAKÜLTESİ 1 NOLU CEPHE



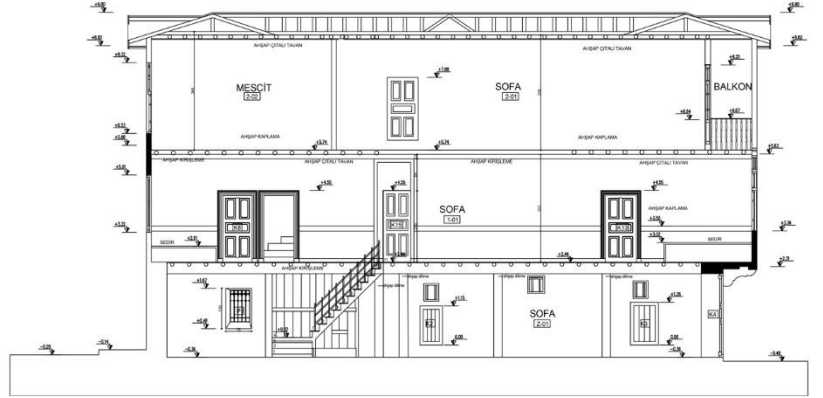
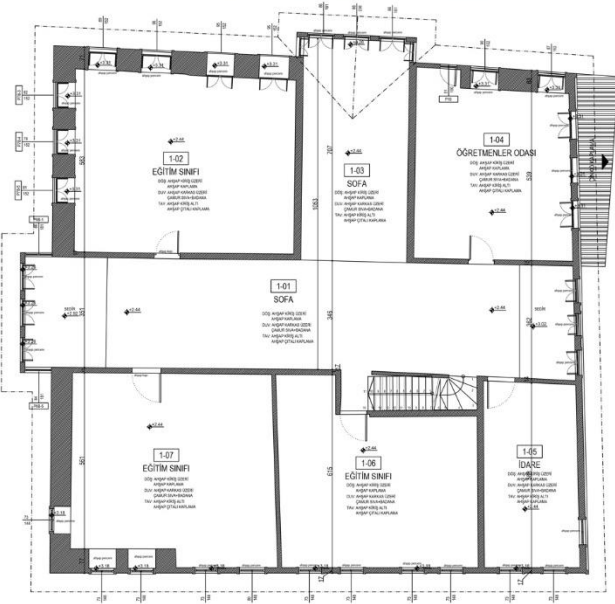
ÇUBUK HAMDİ AĞALAR KONAĞI REKONSTRÜKSİYONU

RESTORASYON PROJELERİ

ANKARA

Ankara Çubuk İlçesinde yer alan Hamdi Ağalar Konağının rekonstrüksiyon projesi ile *proje tarihi:*
güncel işlevlere uygun hale döndürülmesi amaçlanmış, cephe ve genel iç şemaya
2018
sadık kalınarak düzenlemeler yapılmıştır.

işveren:
Ankara Valiliği
yapı sınıfı:
5D
inşaat alanı:
450 m2



ADNAN ÖTÜKEN KÜTÜPHANESİ

TEŞHİR TANZİM İŞİ

ANKARA

RESTORASYON PROJELERİ

proje tarihi:

2019

işveren:

Ankara Valiliği

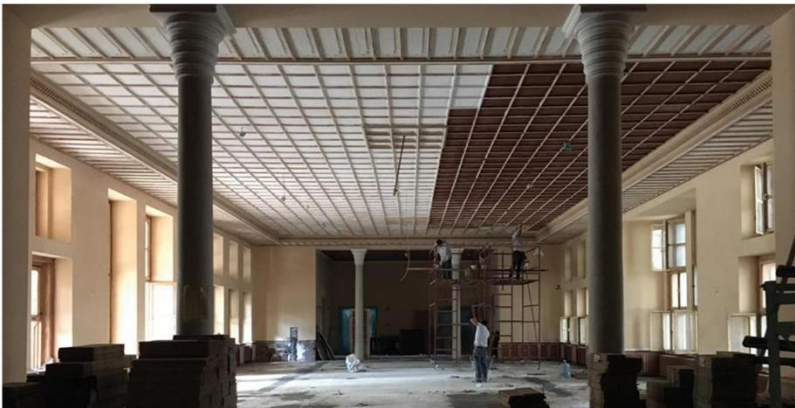
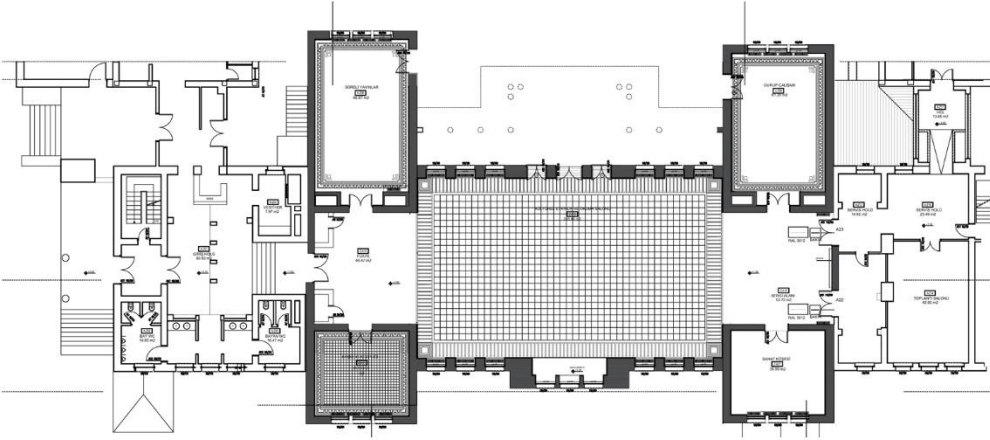
yapı sınıfı:

5D

inşaat alanı:

2000 m²

Adnan Ötüken İl Halk Kütüphanesi, Ankara'nın ilk kütüphanelerinden bir tanesi olup kullanım amacına uygun mobilya ve dekorasyonun yenilenmesi kapsamında teşhir tanzim işi yapılmıştır. Depo olarak kullanılan alanlar tadile edilerek etüd çalışma alanlarına dönüştürülmüş, ana salon tavanı yenilenmiştir.



ÇUBUK MAZHAR BALCI KONAĞI REKONSTRÜKSİYONU

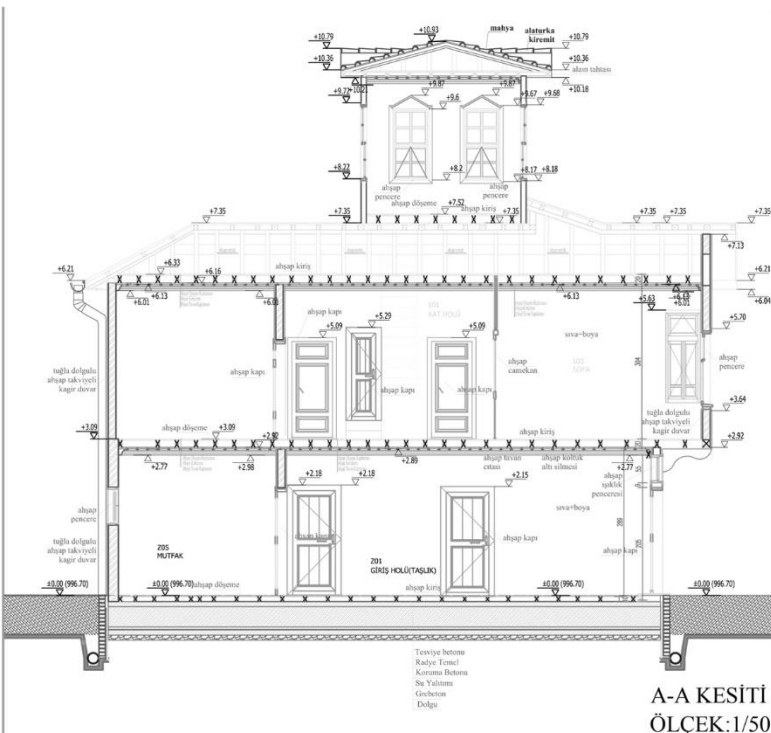
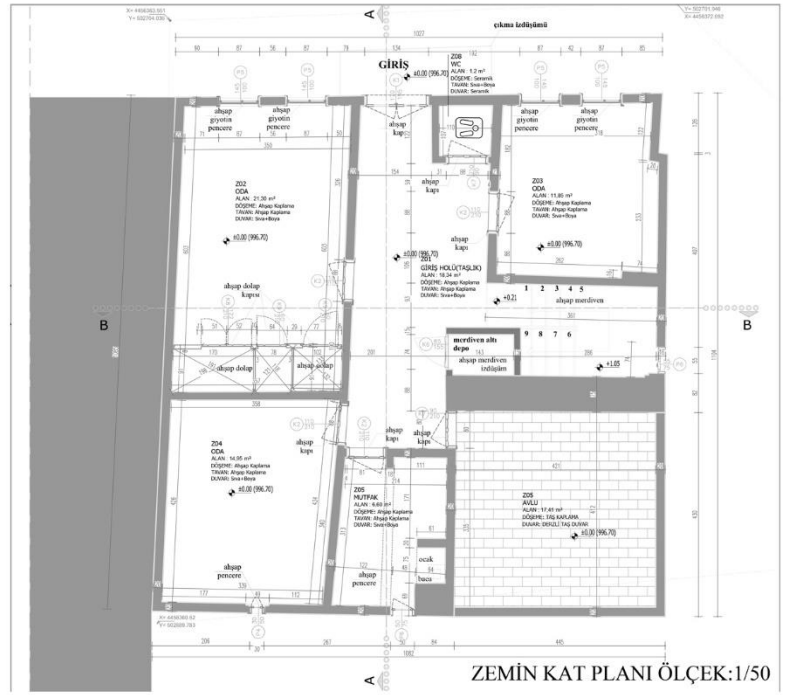
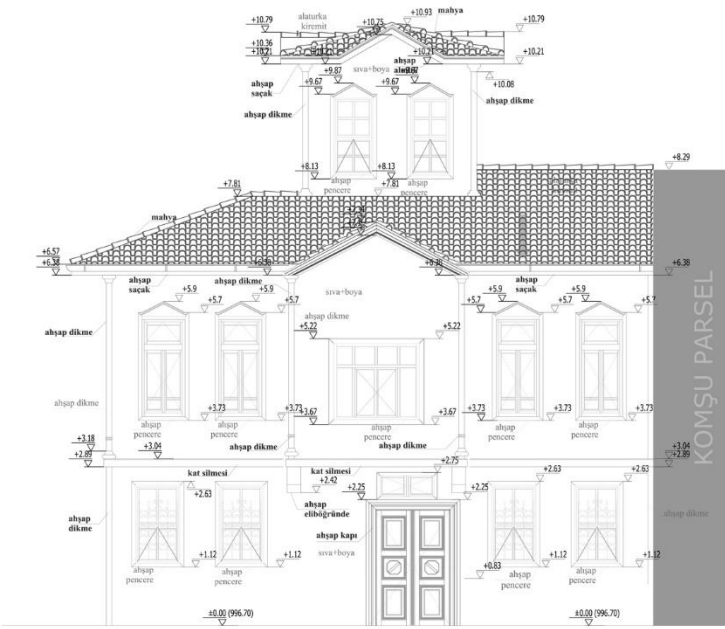
RESTORASYON PROJELERİ ANKARA

Ankara Çubuk İlçesinde yer alan Mazhar Balcı Konağının rekonstrüksiyon projesi ile *proje tarihi:* 2019
güncel işlevlere uygun hale döndürülmesi amaçlanmış, cephe ve genel iç şemaya sadık kalınarak düzenlemeler yapılmıştır.

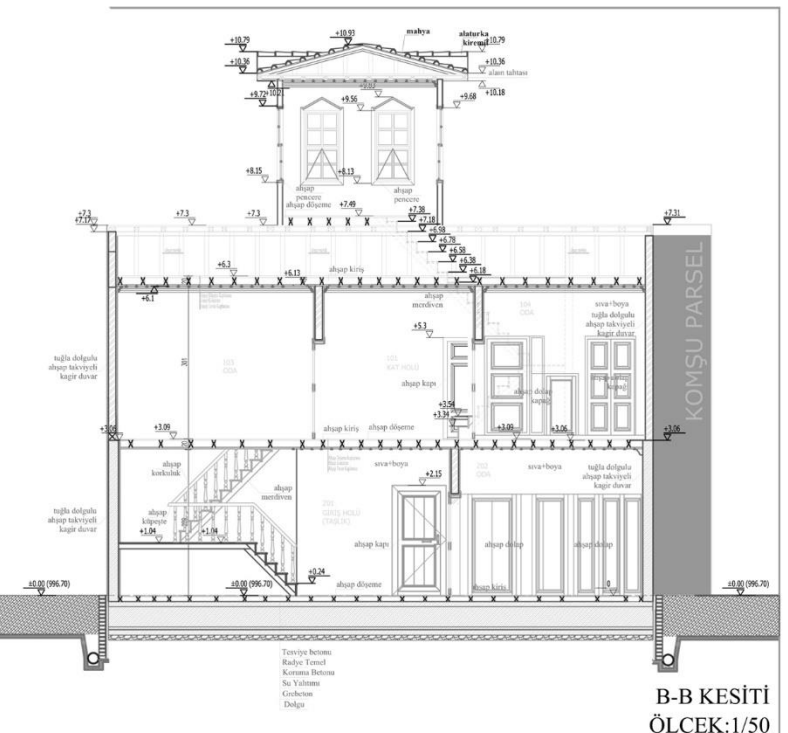
işveren:
Ankara Valiliği
yapı sınıfı:
5D
inşaat alanı:
300 m²



KUZAY CEPHESİ
ÖLÇEK:1/50



A-A KESİTİ
ÖLÇEK:1/50



B-B KESİTİ
ÖLÇEK:1/50

BALGAT 10 NİSAN POLİS AMİRLİĞİ MERKEZİ

ANKARA

proje tarihi:

2018

işveren:

Ankara Valiliği

yapı sınıfı:

3B

inşaat alanı:

1200 m²

Ankara Çankaya Balgat semtinde yer alan binanın tasarımında cumhuriyet dönemi mimari etkilerini barındıran öğeler kullanılarak güçlü bir form yakalanmaya çalışılmıştır. Cephede Ankara andezit taşı ve marmara mermeri kombinasyonu ile uyumlu ve dengeli bir kütle oluşturulmuştur. Yapı bodrum, zemin, 1.kat ve çatı arası kattan oluşan toplam 4 katlı bir yapıdır.



ÖN GÖRÜNÜŞ 1/50



KAMU YAPILARI

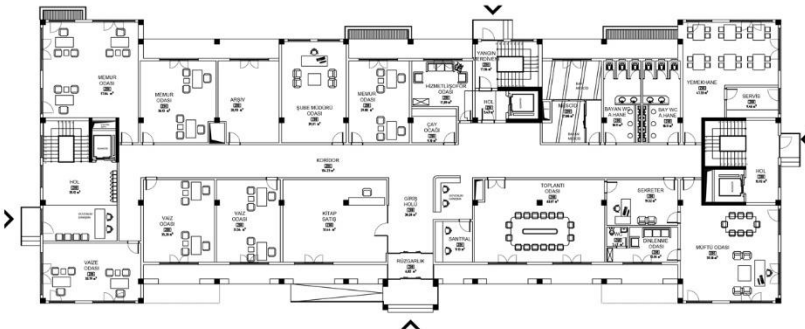
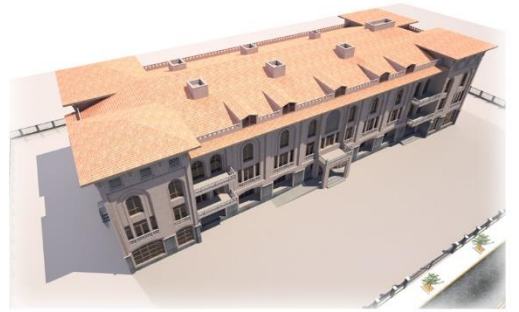
Tip Kamu binası tasarımı Cumhuriyet dönemi mimari özelliklerini barındıran bodrum, zemin + 3 kattan oluşan, plan şeması birçok fonksiyona dönüştürülebilecek, cephe malzemeleri dönem mimarisinin modernize edilmiş özelliklerine sahip bir yapı tasarımıdır. İl ve ilçe tipi idari binalar, okul, kütüphane gibi birçok yapıya uyarlanabilir özelliktedir.

proje tarihi:

işveren:

yapı sınıfı:

inşaat alanı:



KAZDAĞI MİLLİ PARKI KIRSAL TURİZM TESİSİ BALIKESİR

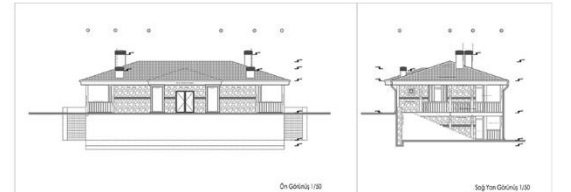
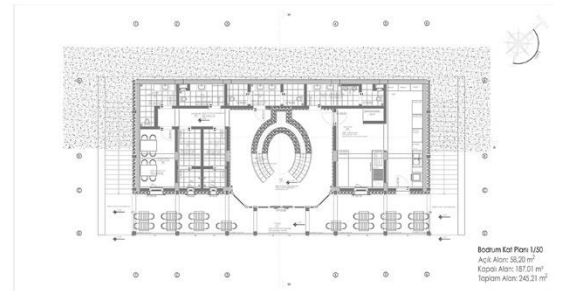
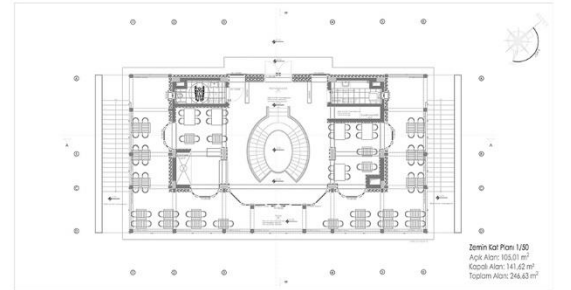
TURİZM-FUAR YAPILARI

proje tarihi:
2022
işveren:
Pınarbaşı A.Ş.
yapı sınıfı:
3B
inşaat alanı:
18500 m²

Pınarbaşı Günebirlik Kullanım Alanları Revize Vaziyet Planı ve Mimari Avan Projelerinin hazırlanma amacı; Kazdağı Milli Parkı sınırları (20.935 ha.) içerisinde yer alan yaklaşık 1,85 ha büyüklüğündeki kontrollü kullanım bölgesi içerisinde yer alan Pınarbaşı günebirlik kullanım alanı üzerinde yapılacak olan yapıların projelerinin hazırlanması ile doğal yapıya zarar vermeden alanın halkın rekreasyonel kullanımları için düzenlenmesidir. Kır lokantası, büfe, satış standları, tuvaletler, mescit gibi binaların tasarımları yapılmıştır.

SINIRLAR			
Günebirlik Kullanım Alanı			
YAPISAL PROJE LEJANTI			
SEMBOLE NO	İMALATIN ÇİŞİ	MİKTAR	BİRİM
1	Kır Lokantası	1	adet
2	Satış Büfesi	1	adet
3	Yiyecek Ürün Satış Standı	6	adet
4	Tuvaletler, Kazan Dairesi	1	adet
5.a	Yağmur Barınağı	2	adet
7	Fosforik Çukuru	1	adet
8	Su Deposu	1	adet
9	Ana Plan ve Jeoenerji Alanı	1	adet
10	İstinat Duvarları		
	Serü zemin (Granit-Bazalt Küptası)		
	Araç Yolu (Granit-Bazalt Küptası)		
	Otopark (Granit-Bazalt Küptası)	45	adet
12	Güçlü Yaka	1	adet
13	Mescit	1	adet
14	Ahşap Çeşme	8	adet
15	Piknik Masası	43	adet
16	Çim Alan		
17	Çocuk Oyun Alanı	1	adet

Mevcut Ağaçlar
Çam Ağaçları (Tek)



DUBAİ EXPO FUARI

TÜRK PAVYONU

DUBAİ

26

TURİZM-FUAR YAPILARI

Dubai Expo Fuarı Türk Pavyonu için tasarlanmıştır. Giriş alanı Boğaziçinden Avrasya tüneli ile geçilen satış stand alanına açılan bir konsept belirlenmiştir. İstanbul'un sembol yapıları dış duvarlarda kullanılmıştır.

proje tarihi:

2014

işveren:

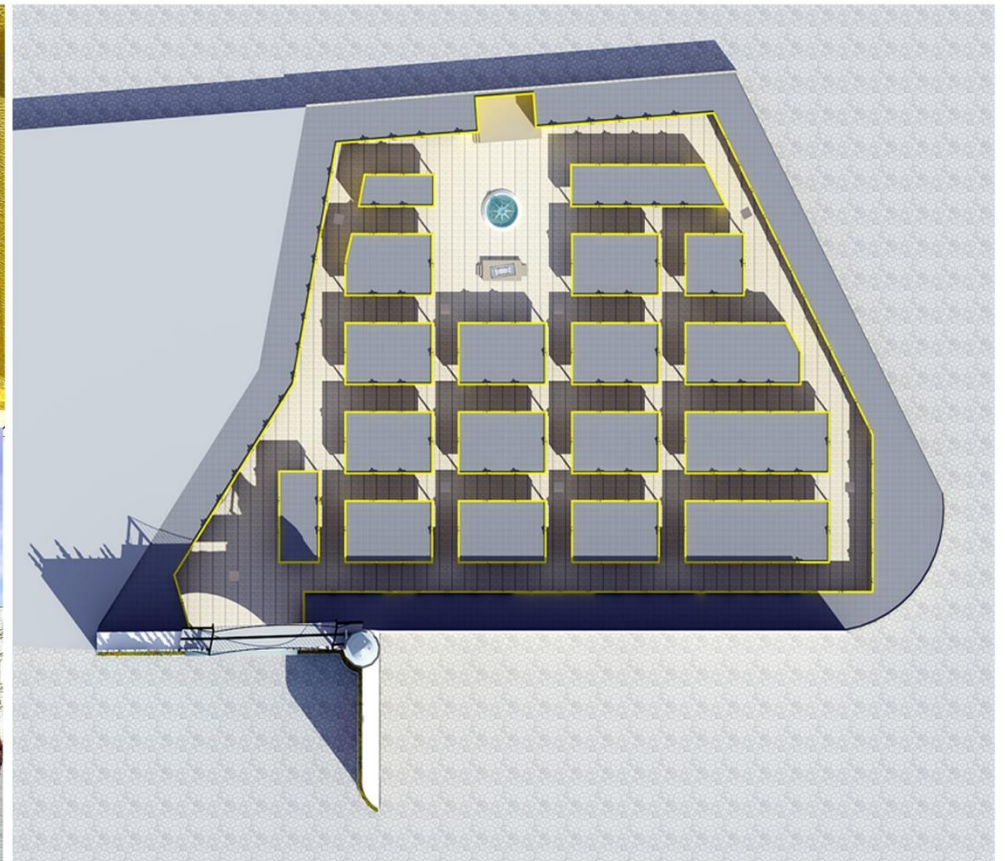
Dubai Expo

yapı sınıfı:

3A

inşaat alanı:

500 m2



NIHAL ATAKAŞ CAMİ

İSKENDERUN / HATAY

İBADETHANE YAPILARI

proje tarihi:

2015

işveren:

Atakaş Holding

yapı sınıfı:

5B

inşaat alanı:

1800 m2

İskenderun Nihal Atakaş Cami, İskenderun sahilinde dolgu alan üzerine inşa edilmiştir.

Lokasyonu göz önünde bulundurulduğunda önemli bir prestij projesi niteliğindedir.

Cami, merkezi ana kubbe ile etrafına yerleştirilen dört tonozdan oluşmaktadır. Kubbeyle beraber tonozlar kullanılarak daha ferah bir iç mekan algısı oluşturulmaya çalışılmıştır. Giriş cephesinde

Seçuklu Taç Kapısının bir yorumu olarak kullanılan sivri bir taç kapı yer almakta ve deniz cephesinde kademelenerek inen 2 şer kubbe ile de piramidal bir etki yaratılarak güçlü bir giriş cephesi oluşturmaktadır. Klasik kütlelerin modern yorumu ile Osmanlı-Selçuklu öğeleri barındıran bir kompleks olarak estetik bir farklılık oluşturulmaya çalışılmıştır. Cephelerde

Selçuklu tarzı olan sivri kemerli büyük pencerelerle aydınlık ve ferah bir iç mekan algısı oluşturulmuştur. Caminin ana kubbe yüksekliği 26 metre, çapı 18 metredir. Camide 40 metre yüksekliğinde tek şerefeli iki adet eğrisel minare bulunmaktadır.

Zemin oturumu 1500 m2 olan yapının mahfil katla beraber toplam inşaat alanı yaklaşık 1800 m2 olup camide aynı anda 2500 kişi ibadet edebilmektedir.



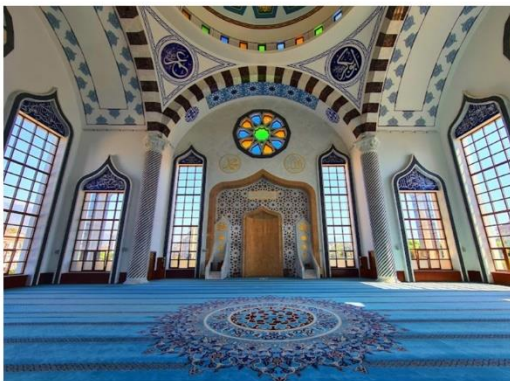
Saygıdeğer İlber Ortaylı hocanın İskenderun Nihal Atakaş Cami hakkında 27.03.2022 tarihinde hürriyet gazetesinde yazdığı yazı.

www.hurriyet.com.tr

Hürriyet [com.tr](http://www.hurriyet.com.tr)   GİRİŞ

HER UYGARLIĞA HİTAP EDİYOR

Ancak tabiatla uyum için aynı şeyi söylemek zor. Payas'ın eski Akdeniz görünümü, bahçeler içinde hoş evler, camiler adeta çirkin binalarla kaplanmaya başlanmış. Demir çelik tesislerinden sonra İskenderun giriş ve çıkışına kadar yer yer bu parçalanmalar ve uyumsuzluklar göze çarpıyor. **Ama doğrusu arada fevkalade mimari buluşlar da söz konusu.** Kıyıda **Nihal Atakaş Camisi** benim son yıllarda gördüğüm en önemli eser. **Her uygarlığa hitap eden bir tersimi var.** Nüktedanın biri "Hıristiyanı bile içine çekip namaz kıldırır" demiş. **İskenderun gibi çeşitli dinden ve tarihi tabakadan gelen toplulukların yaşadığı bölgeye uygun bir eser ve her şeyden evvel İskenderun.**

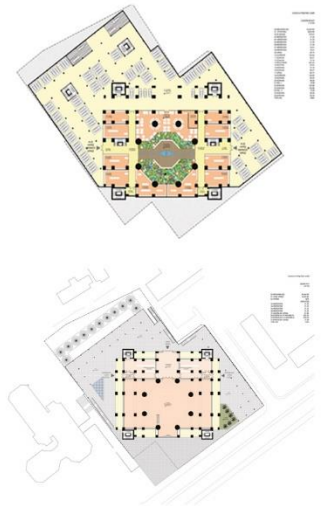
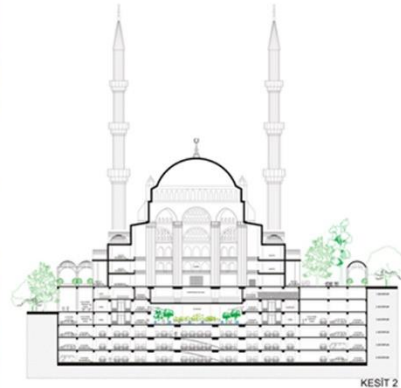


İBADETHANE YAPILARI

KOSOVA PRİŞTİNE MERKEZ CAMİ KOSOVA

Kosova Priştine Camii ve Külliyesi, Priştine'nin merkezinde Bulevar Narodnih Palih Boraca caddesi üzerinde Postahane binasının hemen yanında otopark olarak kullanılan 8100 m² arsa üzerine inşa edilecektir. Kosova Priştine Camii, Klasik Osmanlı Mimarisinin kütsel sadeliğinin gücü ile modern yapı tekniklerini buluşturan bir yapı olarak tasarlanmıştır. Cami, sekizgen plan şemalı, merkezi kubbe etrafında dört yarım kubbeden oluşmaktadır. Mimar Sinan'ın ustalık eseri olan Selimiye Camiindeki üslup yorumlanmıştır. Arsanın şekli ile kible yönünün uyumsuzluğu tasarım sürecinde bir takım kısıtlamalar getirmiş olmasına rağmen camide merkezi ibadet alanı oluşturacak şekilde bir ana kubbe oluşturulmuş ve bu kubbeden kademeli olarak inişler yapılarak kütlelerin yanlara doğru genişletilmesi sağlanmış ve ibadet alanı büyütülmüştür. Böylelikle hem caminin estetik kademelenmesi kütlede korunabilirken hem de ihtiyaca yönelik kişi sayısı karşılanabilmiştir. Avlu sistemi de arsa şekline uygun yorumlanmış ve kademelendirilerek ana kütleyle uyumlu bir form yakalanmıştır. Cami taşıyıcı konstrüksiyonu betonarme karkas olarak inşa edilecektir. Caminin ana kubbe yüksekliği 40 metre, çapı 26 metre olarak inşa edilecektir. Camide 80 metre yüksekliğinde üç şerefeli dört adet minare bulunmaktadır. Cami ve avlusu yaklaşık 6750 m² alana sahip olup c amide aynı anda 7000 kişi ibadet edebilecektir. Zemin oturumu 3500 m² olan yapının bodrum katlarla beraber toplam inşaat alanı yaklaşık 40.000 m² dir. İbadethane ve avlu alanlarının altında 580 kişilik konferans salonu, dükkanlar, sergi salonu, eğitim birimleri, kreş, aşevi/lokanta, tuvaletler, abdesthaneler ve yaklaşık 1000 araç kapasiteli 4 katlı otopark bulunmaktadır.

proje tarihi:
2015
işveren:
TDV
yapı sınıfı:
5B
inşaat alanı:
40000 m²



POLATLI OSB

CAMİ

ANKARA

İBADETHANE YAPILARI

proje tarihi:

2018

işveren:

Polatlı OSB

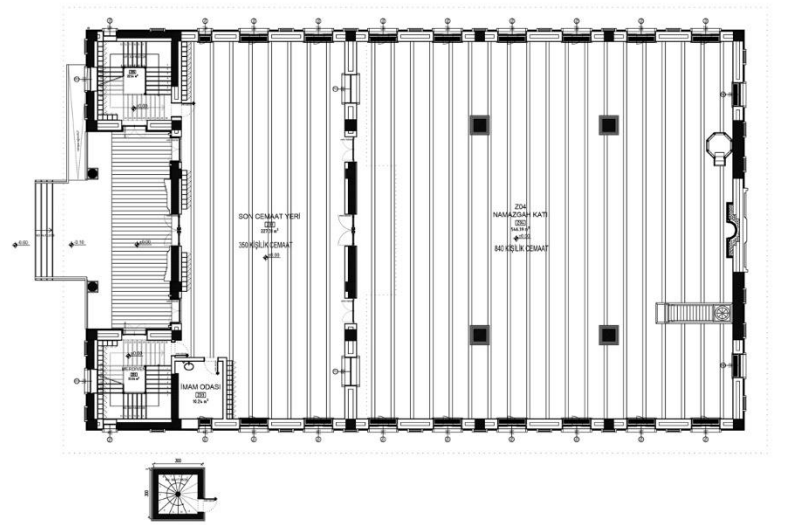
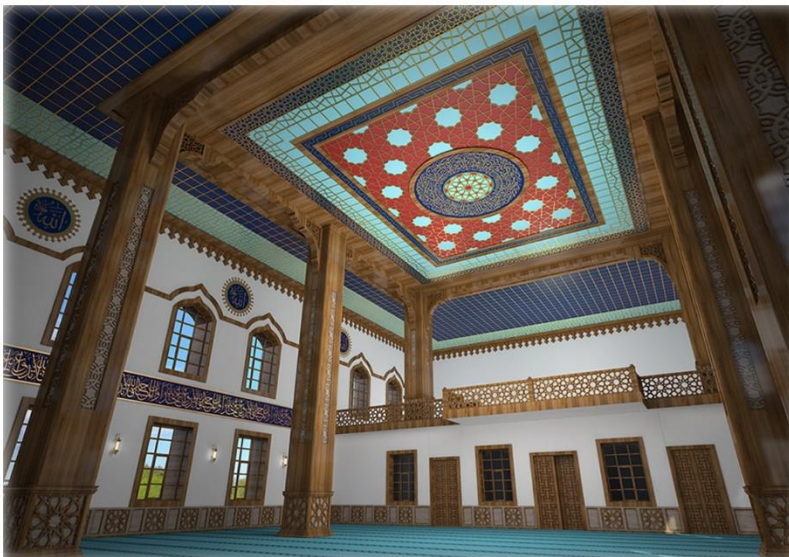
yapı sınıfı:

5B

inşaat alanı:

1430 m²

Selçuklu Mimarisinin kırma çatılı bir yorumu olarak tasarlanmıştır. Cami zemin katta 1000 m², mahfil katta 280 m² olup cami toplam inşaat alanı 1280 m²dir. Camide aynı anda 2000 kişi ibadet edebilecektir. Caminin dışında 150 m² alanlı abdesthane ve wc binası bulunmaktadır. İç kısımda ahşap kaplamalar ve çitakarı sanatı kullanılmıştır.

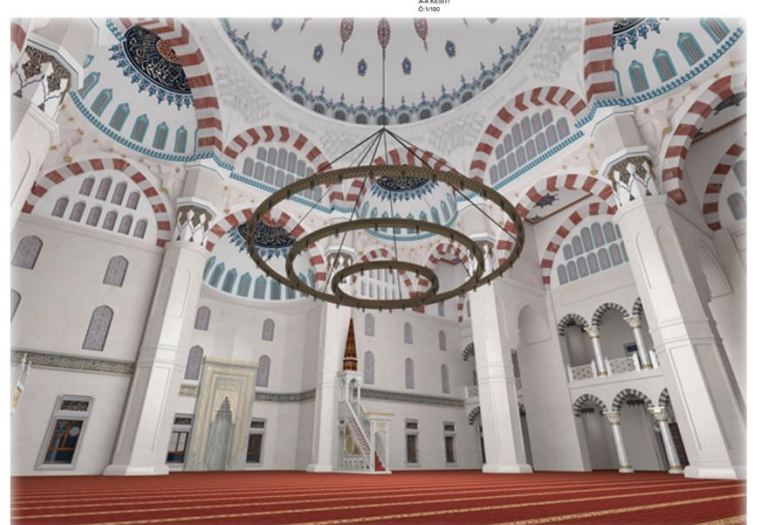
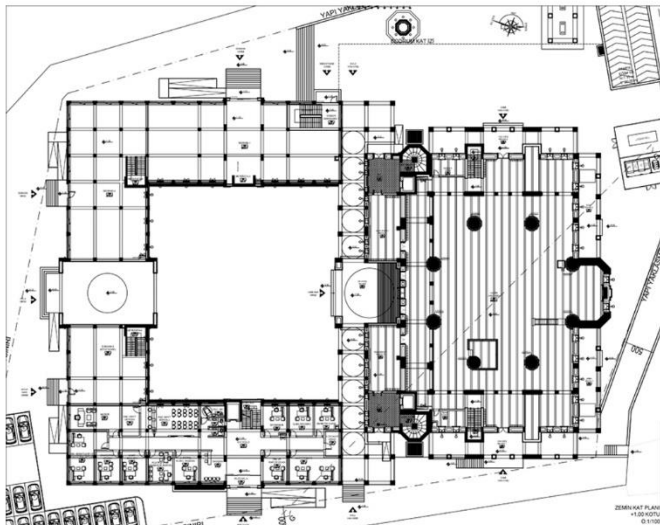
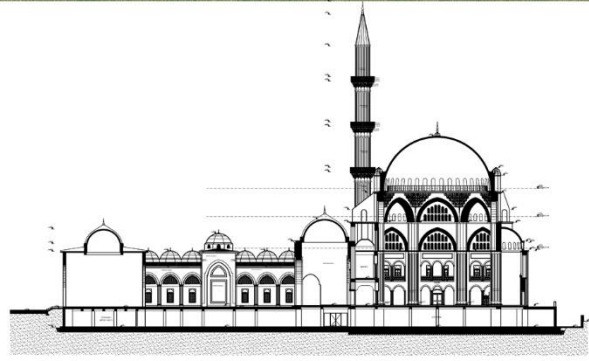


İBADETHANE YAPILARI

BARTIN MERKEZ CAMİ BARTIN

Bartın Merkez Cami, Klasik Osmanlı Mimari üslubunda sekizgen plan şemalı, merkezi anakubbe etrafında dört yarım kubbeden oluşmaktadır. Cami taşıyıcı konstrüksiyonu betonarme karkas olarak inşaa edilecektir. Caminin ana kubbe yüksekliği 32,5 metre, çapı 20 metre olarak inşaa edilecektir. Camide 60 metre yüksekliğinde üç şerefeli iki adet minare bulunmaktadır. Cami ve avlusu yaklaşık 3700 m2 alana sahip olup camide aynı anda 5000 kişi ibadet edebilecektir. Zemin oturumu 3700 m2 olan yapının bodrum katlarla beraber toplam inşaat alanı yaklaşık 11.695 m2 dir. Avluda yer alan binalarda il müftülük binası ve ticari dükkanlar yer almakta olup, bodrum katta 90 araçlık otopark alanı ayrılmıştır.

proje tarihi:
2020
işveren:
TDV
yapı sınıfı:
5B
inşaat alanı:
11695 m2



AFŞİN ASHAB-I KEHF CAMİ ANKARA

İBADETHANE YAPILARI

proje tarihi:

2015

işveren:

TDV

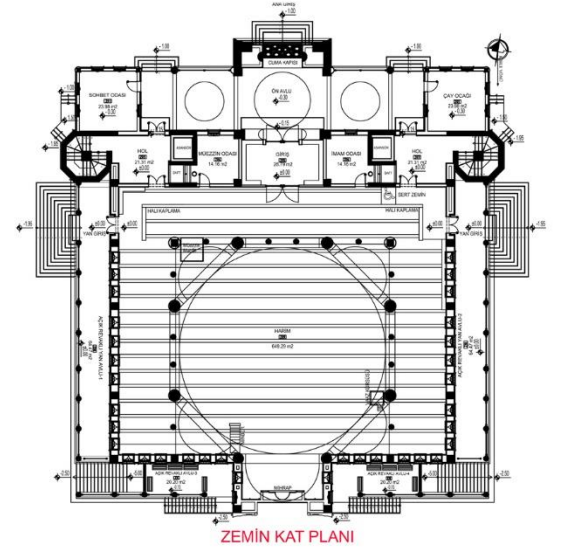
yapı sınıfı:

5B

inşaat alanı:

2800 m2

Afşin Ashab-ı Kefh Camii, Afşin'in merkezinde Ashab-ı Kefh caddesi üzerinde 3050 m2 arsa üzerine inşa edilmiştir. Afşin Ashab-ı Kefh Camii, Klasik Osmanlı Mimarisinin kütsel sadeliğinin gücü ile Selçuklu Mimari öğelerini buluşturan bir yapı olarak tasarlanmıştır. Afşin Ashab-ı Kefh mağarası üzerinde bulunan külliyein Taç kapısı Caminin ana giriş kapısı olarak birebir kullanılmıştır. Yapının minareleri de İnce Minareli Medrese minaresinden esinlenerek yapılmıştır. Cami, sekizgen plan şemalı, merkezi kubbe etrafında dört yarım kubbeden oluşmaktadır. Caminin ana kubbe yüksekliği 23 metre, çapı 18 metre olarak inşaa edilecektir. Camide 52 metre yüksekliğinde iki şerefeli iki adet minare bulunmaktadır. Cami ve mahfil katı yaklaşık 1500 m2 alana sahip olup camide aynı anda 2.000 kişi ibadet edebilecektir. Zemin oturumu 1225 m2 olan yapının bodrum katlarla beraber toplam inşaat alanı yaklaşık 2800 m2 dir. Caminin alt katı büyük bir ilçe kütüphanesi olarak düzenlenmiştir.



İBADETHANE YAPILARI

ÜSKÜDAR FATMA CENGİZ
CAMİ
İSTANBUL

Üsküdar Fatma Cengiz Camii, İstanbul ili Üsküdar İlçesi Küçüksu Mahallesinde 2625 m2 arsa üzerinde yer almaktadır. Üsküdar Fatma Cengiz Camii, Klasik Osmanlı Mimarisinin kütleli sadeliğinin gücü ile Selçuklu Mimari öğelerini buluşturan bir yapı olarak tasarlanmıştır. Projede 3. bodrum katta 2150 m2 alanlı 50 araçlık kapalı otopark, 2.bodrum katta 2150 m2 alanlı bilgi evi, 1.bodrum katta 2150 m2 alanlı abdesthane ve wc, çok amaçlı salon, 4-6 yaş kreş, lojman ve kuran kursu bulunmaktadır. Cami, sekizgen plan şemalı olup, merkezi kubbe etrafında beş yarım kubbeden oluşmaktadır. Ana kubbe 6 adet kaburgalı tonoz ve 5 adet kubbeli son cemaat mahalliyle kademelenme yapılmıştır. Caminin ana kubbe yüksekliği 22 metre, çapı 14 metre olarak inşaa edilecektir. Camide 40 metre yüksekliğinde iki şerefeli iki adet minare bulunmaktadır. Cami ve mahfil katı yaklaşık 1000 m2 alana sahip olup camide aynı anda 1500 kişi ibadet edebilecektir. Zemin oturumu 700 m2 olan yapının bodrum katlarla beraber toplam inşaat alanı yaklaşık 7500 m2 dir.

proje tarihi:

2018

işveren:

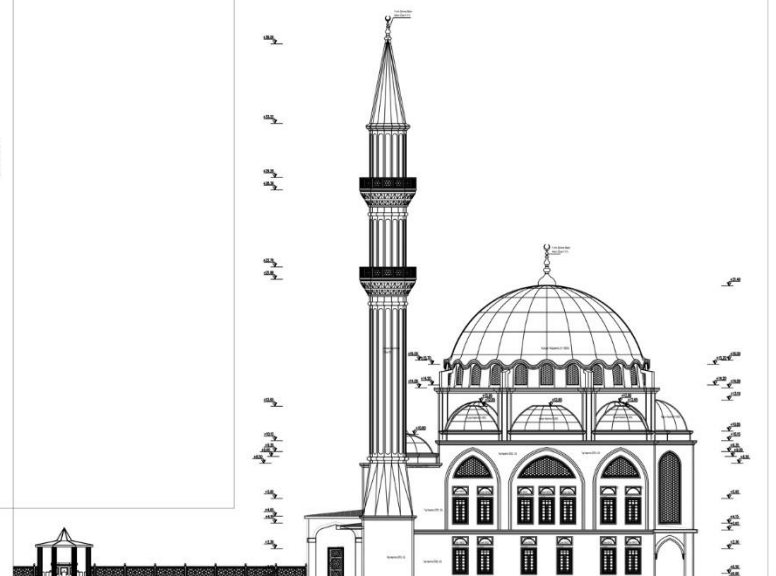
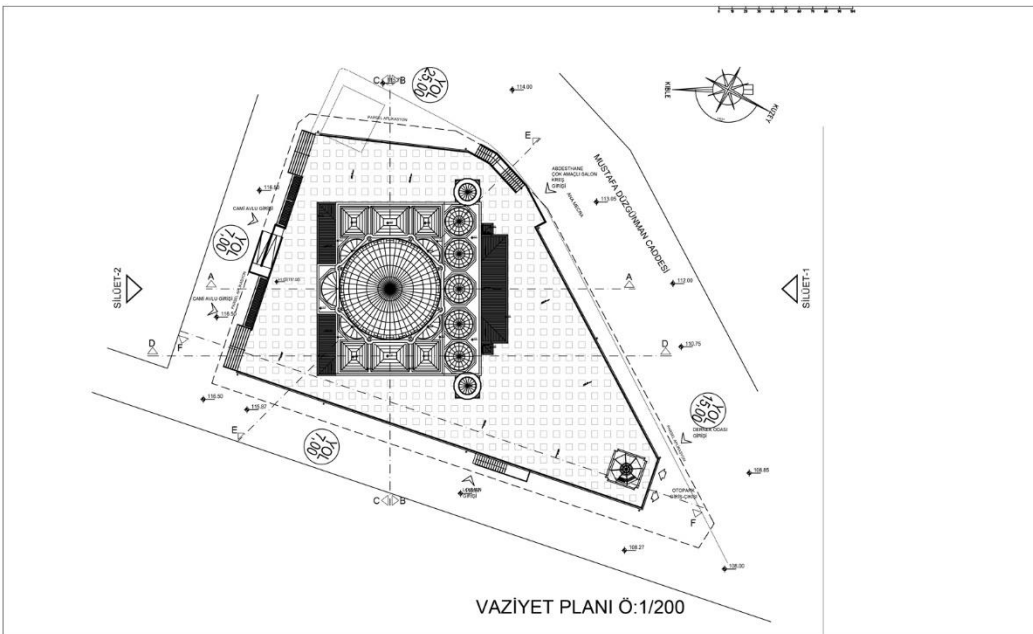
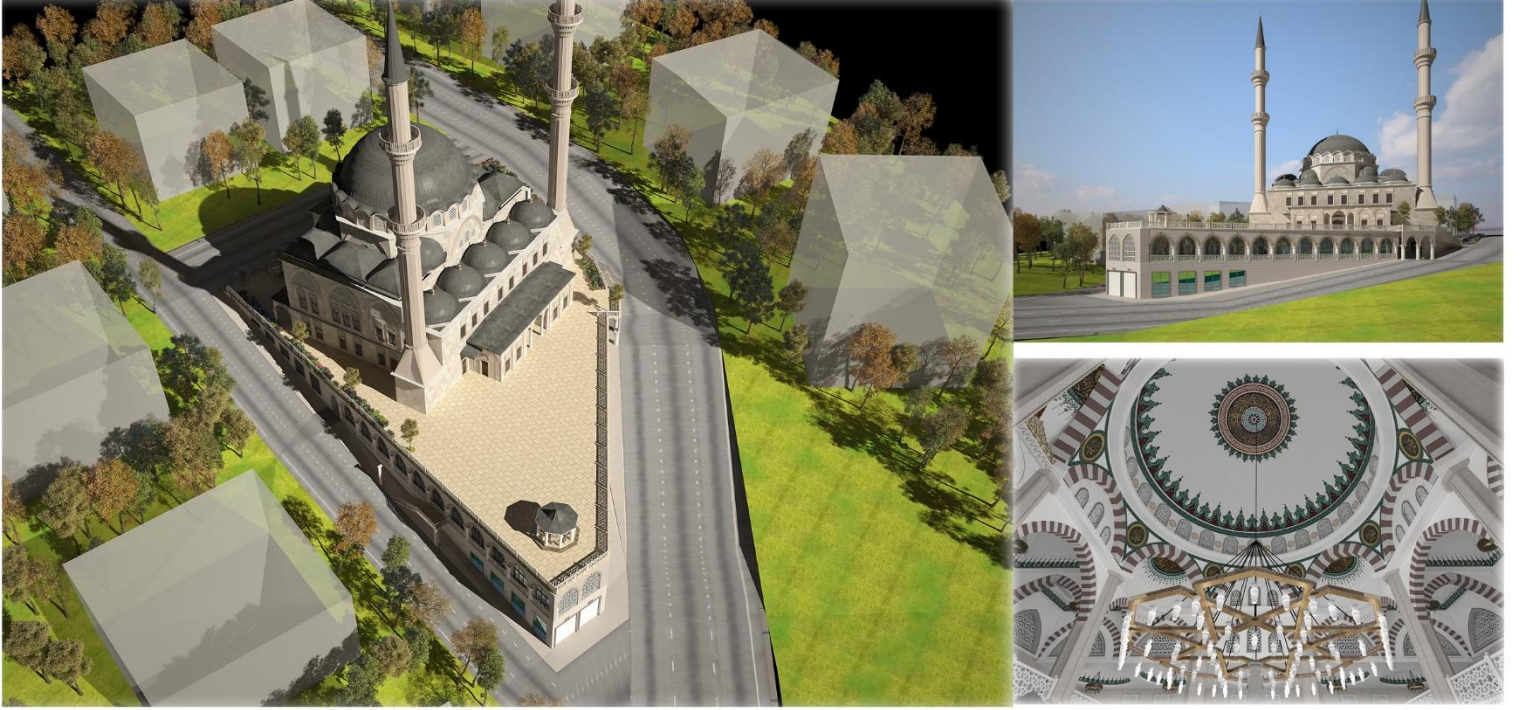
TDV

yapı sınıfı:

5B

inşaat alanı:

7500 m2



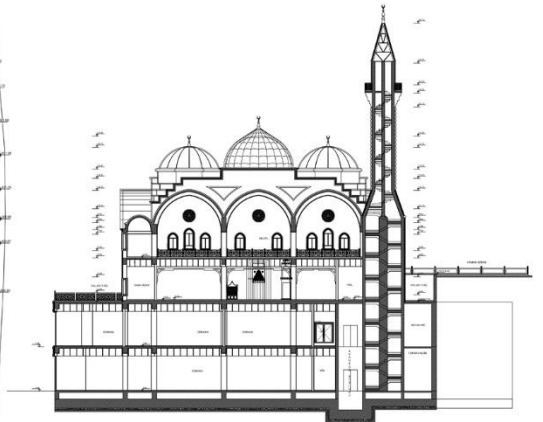
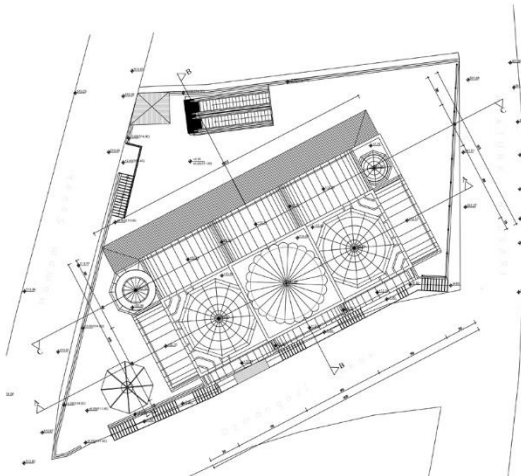
SAĞ YAN GÖRÜNÜŞ

ERTUĞRUL GAZİ CAMİ BİLECİK

İBADETHANE YAPILARI

proje tarihi:
2018
işveren:
TDV
yapı sınıfı:
5B
inşaat alanı:
3275 m²

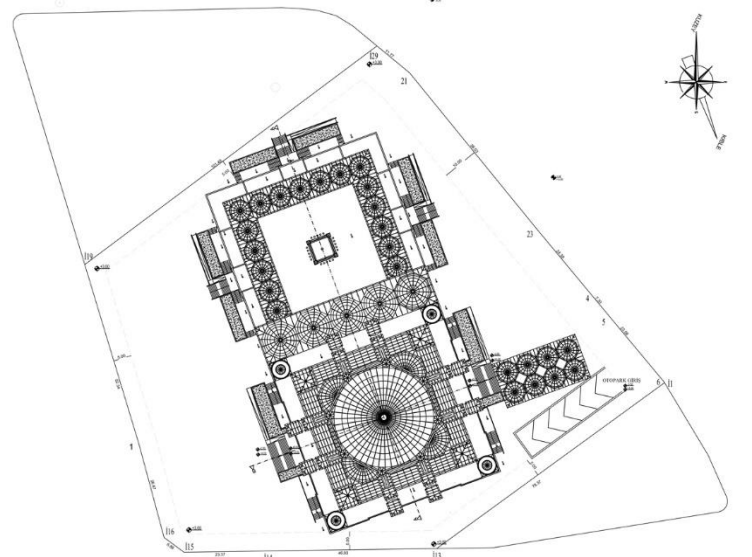
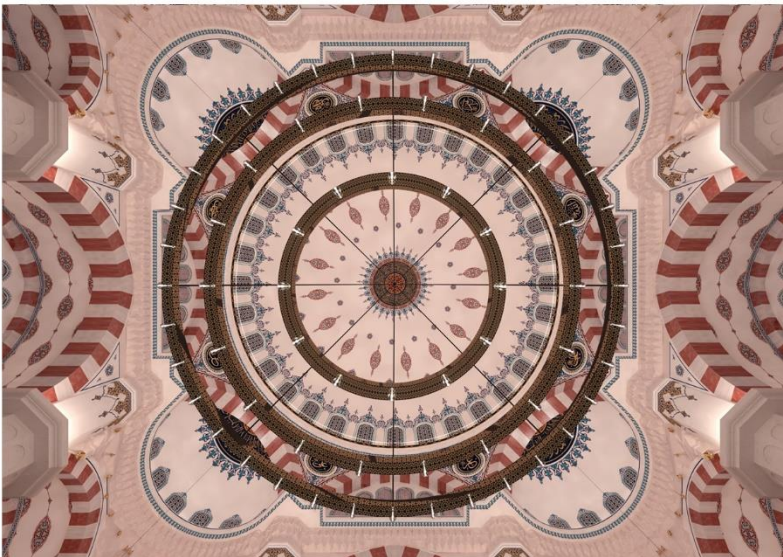
Bilecik Ertuğrul Gazi Camii, Bilecik İl merkezinde Atatürk Bulvarı üzerindeki yaklaşık 1000 m² arsa üzerine inşa edilecektir. Bilecik Osmanlının kuruluş şehri olduğundan cami tasarımında ilk dönem Osmanlı Mimarisinde yer alan çok kubbeli anlayış tercih edilmiş ve cami kütsel sadeliğinin gücü ile modern yapı tekniklerini buluşturan bir yapı olarak tasarlanmıştır. Cami Üç kubbeli olup, kubbelerin etrafında değişik uzunlukta tonozlarla çevrelenmiş ve taşıyıcı konstrüksiyonu betonarme karkas olarak düşünülmüştür. Caminin ana kubbesi 6,8 m çapında 18 m yüksekliğindedir ve iki yan kubbe ise 6,4 m çapında 17 m yüksekliğindedir. Camide 30 m yüksekliğinde 1 adet burgulu sarmal minare bulunmaktadır. Caminin Zemin kat alanı 420 m², mahfil kat alanı 150 m² olup 800 kişi camide aynı anda ibadet edebilecektir. Caminin 1. Bodrum Katında abdesthaneler ile yola cepheli 420 m² dükkânlar 2. Bodrum Katında yola cepheli 560 m² dükkânlar ve 3. Bodrum katında 465 m² dükkânlar yer almaktadır. Yapının toplam inşaat alanı 3275 m²dir.



İBADETHANE YAPILARI

İzmir Ulu Cami, İzmir'in merkezinde Konak Çınarlıda Alsancak Limanının doğusunda Ankara Caddesinin güneyinde bulunan Diyanet İşleri Başkanlığından tahsisli 14.148m² arsa üzerine inşa edilecektir. İzmir Ulu Cami, Klasik Osmanlı Mimarisinin kütleli sadeliğinin gücü ile modern yapı tekniklerini buluşturan bir yapı olarak tasarlanmıştır. Cami, sekizgen plan şemalı, merkezi kubbe etrafında dört yarım kubbeden oluşmaktadır. Cami taşıyıcı konstrüksiyonu betonarme karkas olarak inşaa edilecektir. Caminin ana kubbe yüksekliği 40 metre, çapı 26 metre olarak inşaa edilecektir. Camide 63 metre yüksekliğinde üç şerefeli dört adet minare bulunmaktadır. Caminin Zemin oturumu 3170 m² kapalı alan ve 6670 m² açık alan olmak üzere toplam 9840m²dir. Zemin katta harim kısmında 2420 kişi Son Cemaat kısmında 920 kişi Mahfil katında ise 860 kişi olmak üzere 4200 kişi kapalı alanda 5800 kişi de açık alanda olmak üzere toplam 10.000 kişi camide aynı anda ibadet edebilecektir. 5000 m² alanlı 2 adet bodrum katlarla beraber toplam inşaat alanı yaklaşık 20.000 m² dir. İbadethane ve avlu alanlarının altında 420 kişilik konferans salonu, sergi salonları, eğitim birimleri, kütüphane, derslikler, sohbet odaları, seminer salonları, imam ve kayyum odaları, VIP salonu, bayan-erkek tuvaletleri ve abdesthaneleri, yaklaşık 150 araç kapasiteli kapalı otopark bulunmaktadır.

proje tarihi:
2017
işveren:
TDV
yapı sınıfı:
5B
inşaat alanı:
20000 m²



KORKUTATA ÜNİVERSİTE

CAMİ VE KÜLLİYESİ

OSMANIYE

İBADETHANE YAPILARI

proje tarihi:

2025

işveren:

TDV

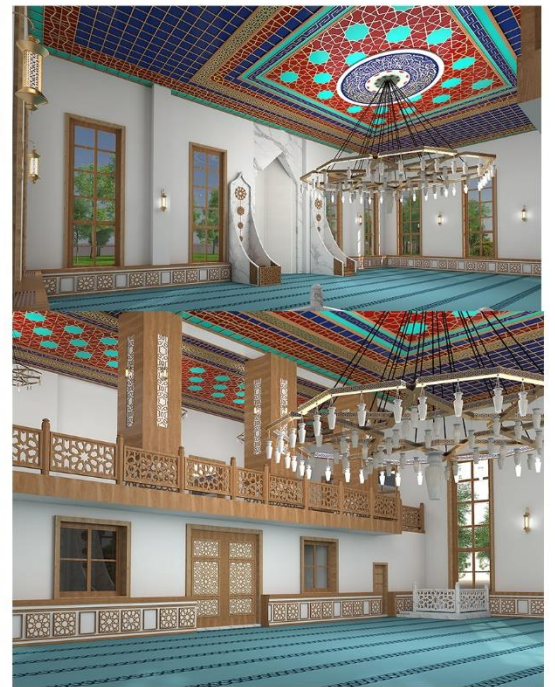
yapı sınıfı:

5B

inşaat alanı:

3250 m2

Korkutata Üniversite Cami ve Külliyesi Osmaniye İl merkezinde Korkutata Üniversitesinde 3000 m2 arsa üzerine inşa edilecektir. Külliye; Cami, Kütüphane, Çok amaçlı Salon, Derslikler, Abdesthane, Kafeterya gibi bölümleri barındıran avlulu 3 binadan oluşmaktadır. Cami bölümü zemin katta son cemaat mahaliyle beraber 700 m2 olup mahfil ve bodrum katlarla beraber 1500 m2 dir. Yaklaşık 1800 kişilik ibadet alanı mevcuttur. Tasarım olarak kırma çatılı bir model üzerinde taş, tuğla ve ahşap malzemeler kullanılarak doğal ve modern bir yaklaşıma gidilmiştir. Cephelerde ritmik cephe elemanları ile görsel bütünlük yakalanmaya çalışılmıştır. Bodrum,zemin ve 1.kattan oluşan 3 bloklu ve avlulu yapının toplam inşaat alanı 3250 m2 dir.



KAYAPINAR CAMİ DİYARBAKIR

36

İBADETHANE YAPILARI

Diyarbakır Kayapınar Cami, Barış mahallesi 25300 ada 2 parselde inşa edilmektedir. Diyarbakır Kayapınar Cami Klasik Osmanlı Mimarisinin kütleli sadeliğinin gücü ile modern yapı tekniklerini buluşturan bir yapı olarak tasarlanmıştır. Cami, sekizgen karnak şemalı 24 m çapında tek merkezi kubbelidir. Ön kısmında son cemaat alanı ve üst katında kadınlar mahfili yer almaktadır. Cami taşıyıcı konstrüksiyonu betonarme karkas olarak inşa edilecektir. Caminin ana kubbe yüksekliği 25 metre, çapı 24 metredir. Yöresel taş malzemelerden oluşan 3 çeşit farklı taş ile kaplama yapılacaktır. Doğal aydınlık için pencereler yırtıklar şeklinde büyük ebatlarda bırakılmıştır. Mimari tasarım dili olarak bölgesel mimariden ilham alınmıştır. Camide 43 metre yüksekliğinde 2 adet minare bulunmaktadır. Caminin Zemin oturumu 865 m2 kapalı alan ve 1545 m2 açık alan olmak üzere toplam 2410m2dir. Zemin katta harim kısmında 1000 kişi Son Cemaat kısmında 170 kişi Mahfil katında ise 275 kişi olmak üzere 1450 kişi ibadet edebilecektir. 2410 m2 alanlı bodrum katlarla beraber toplam inşaat alanı yaklaşık 3300 m2 dir. İbadethane ve avlu alanlarının altında, 4-6 yaş kuran kursu, aşevi, bayan-erkek tuvaletleri ve abdesthaneleri ve ticari alanlar bulunmaktadır.

proje tarihi:
2025
işveren:
TDV
yapı sınıfı:
5B
inşaat alanı:
3300 m2



